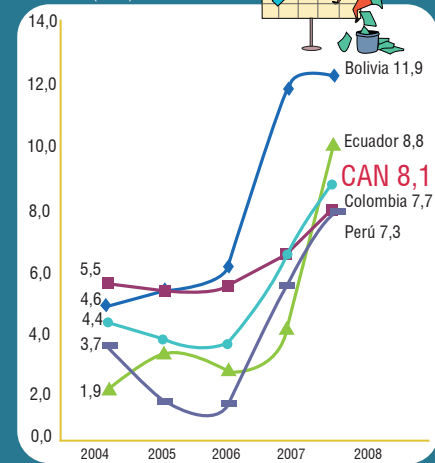


Inflación en la CAN

Índice de precios al consumidor armonizado (IPCA)



Fuente: Secretaría General de la Comunidad Andina. Estadística.

DOCUMENTO ESTADÍSTICO
SG/ de 249
25 de marzo de 2009
E.3.1



UNION EUROPEA



COMUNIDAD ANDINA

Mayor información:

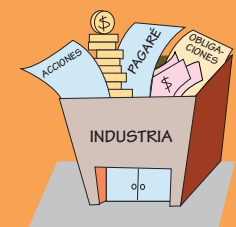
www.comunidadandina.org/estadisticas.asp

Comerciales

Principales rubros de importación

Principales rubros de importaciones del comercio exterior de bienes de la Comunidad Andina (Millones de dólares)

	2000	%	2007	%	2008	%
Total importaciones	24 485	100%	71 008	100%	94 175	100%
1. Maquinaria y equipo de transporte	7 782	32%	26 431	37%	30 895	33%
2. Productos químicos y productos conexos	5 001	20%	11 830	17%	17 010	18%
3. Artículos manufacturados	4 297	18%	11 816	17%	16 927	18%
4. Combustibles y lubricantes, minerales y productos conexos	1 787	7%	7 754	11%	8 464	9%
5. Productos alimenticios y animales vivos	2 324	9%	5 481	8%	9 700	10%
6. Artículos manufacturados diversos	2 027	8%	5 052	7%	6 605	7%
7. Materiales crudos no comestibles (ej: cueros, semillas, caucho y desperdicios de papel, etc)	882	4%	1 622	2%	2 753	3%
8. Aceites, grasas y ceras de origen animal y vegetal	235	1%	625	1%	1 307	1%
9. Bebidas y Tabaco	132	1%	307	0%	471	1%
10. Otros no especificados	18	0%	91	0%	40	0%



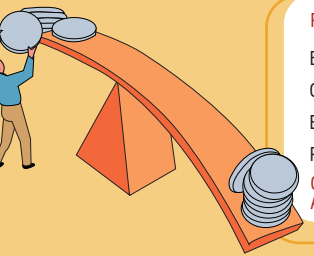
Inversión

La inversión extranjera directa creció con una tasa promedio anual de 17% en los últimos 8 años. Pasó de 5 mil millones de dólares en 2000 a 17 mil millones de dólares en el 2008.

El mayor rubro de importación en el 2008 fue la maquinaria y equipos de transporte, con el 33%.

Fuente: Secretaría General de la Comunidad Andina. Estadística.

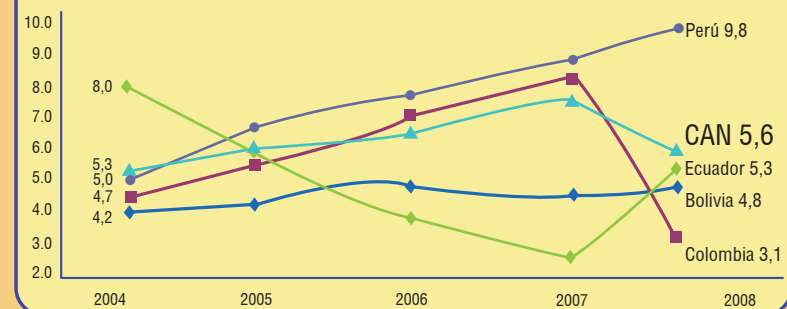
Económicas



PRODUCTO INTERNO BRUTO
(Millones de dólares corrientes)

PAÍSES	2004	2005	2006	2007	2008
Bolivia	8 809	9 574	11 526	13 292	18 938
Colombia	98 059	122 900	136 132	171 607	203 000
Ecuador	32 642	37 187	41 402	45 789	54 668
Perú	69 735	79 485	92 483	107 399	131 382
COMUNIDAD ANDINA	209 245	249 146	281 543	338 087	407 988

Tasa de crecimiento anual PIB *



* Tasa calculada en moneda nacional con valores constantes.

Fuente: Secretaría General de la Comunidad Andina. Estadística.

Ambientales

Retroceso de los glaciares andinos

En las últimas tres décadas por consecuencia del calentamiento atmosférico, los países de la CAN presentan un contundente retroceso glaciar, lo que conlleva la desaparición de numerosos glaciares y, en los más pequeños, una reducción de más del 50%.

En la Cordillera Blanca del Perú entre 1970 y 2003 han desaparecido 145 glaciares andinos de pequeña magnitud y se presenta una reducción total del 26% de la superficie glaciar.

En Ecuador, los inventarios de 1997 y 2006 indican una reducción de la superficie glaciar del 27%.

En Bolivia, han desaparecido pequeños glaciares como el Chacaltaya y hay preocupación ante la pérdida de masa de los que aportan a las fuentes de agua para la ciudad de La Paz y la generación de energía hidroeléctrica.

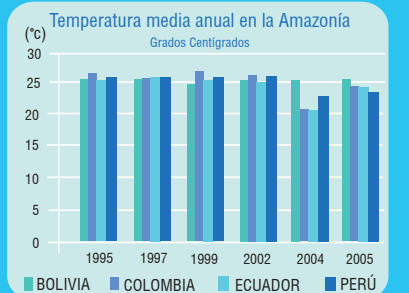
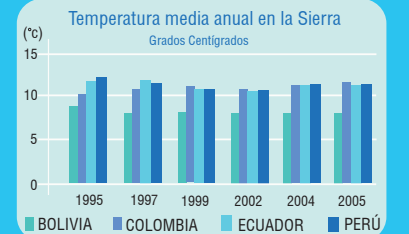
En Colombia, en los últimos diez años la reducción de la superficie glaciar ha estado entre el 2% y el 5% anual.

Los glaciares de las zonas tropicales presentan especiales evidencias de vulnerabilidad al cambio climático y en particular a la ocurrencia del fenómeno El Niño.

Fuente: Programa Hidrológico Internacional de UNESCO (America Latina y el Caribe) 08/2008.

Ambientales

La temperatura en los países de la CAN en los últimos doce años ha presentado la misma tendencia que la temperatura mundial. Para la región sierra la temperatura ha ido aumentando, mientras que en la región selvática disminuye.



Fuente: Servicios Nacionales de Meteorología e Hidrología.

Desde 1990 al 2005, la CAN ha perdido más de **9 millones de hectáreas** en bosques lo que contribuye al aumento de los gases de efecto invernadero.



Hectáreas de bosques (en miles)

País	1990	2000	2005	Disminución 1990 - 2005
Bolivia	62 795	60 091	58 740	4 055
Colombia	61 439	60 963	60 728	711
Ecuador	13 817	11 841	10 853	2 964
Perú	70 156	69 213	68 742	1 414
CAN	208 207	202 108	199 063	9 144

Fuente: FAO, 2005. Evaluación de los Recursos Forestales Mundiales.

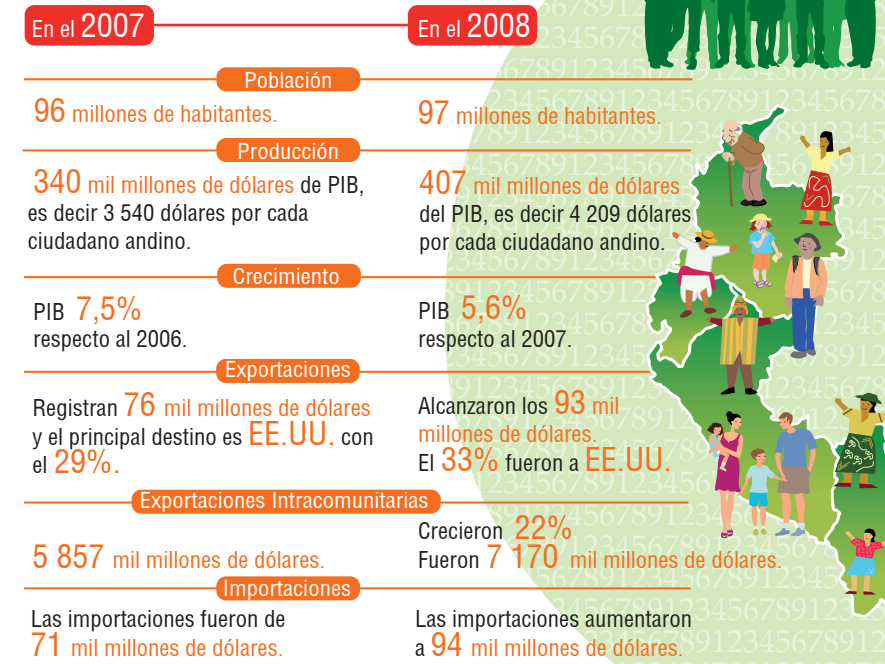


La CAN en CIFRAS



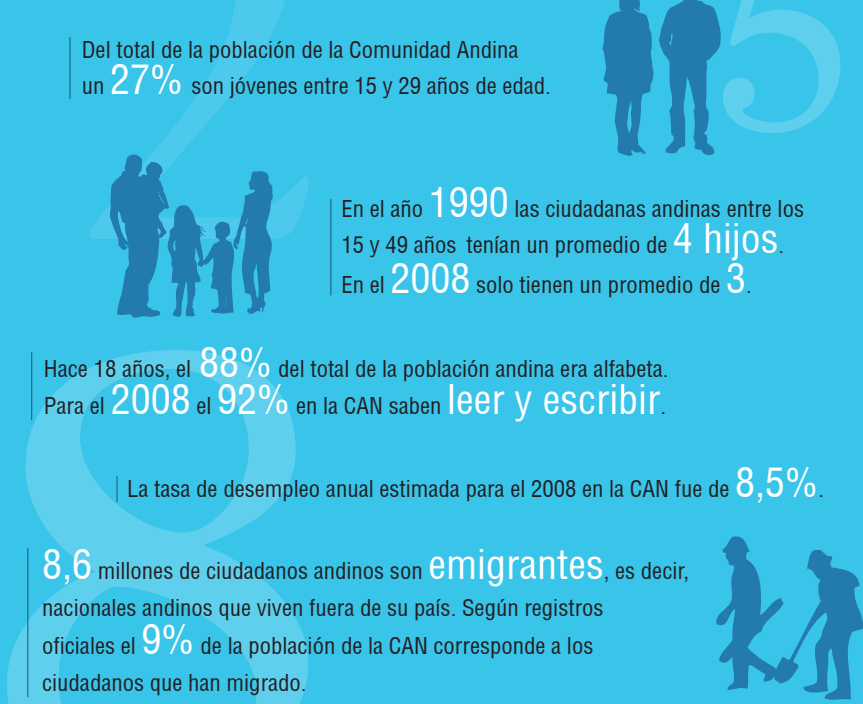
En General

COMUNIDAD ANDINA



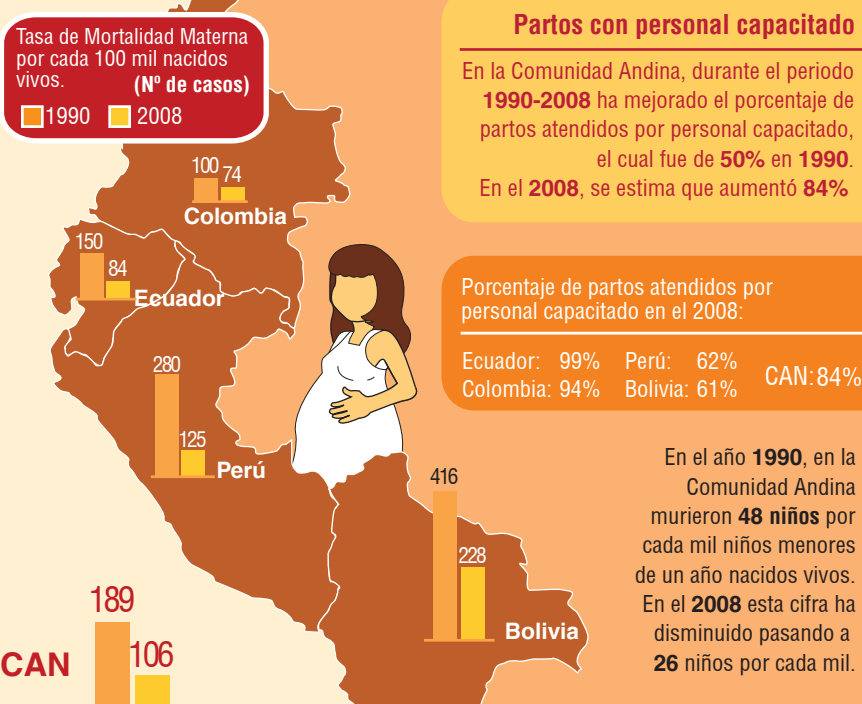
Fuente: Secretaría General de la Comunidad Andina. Estadística.

Sociales



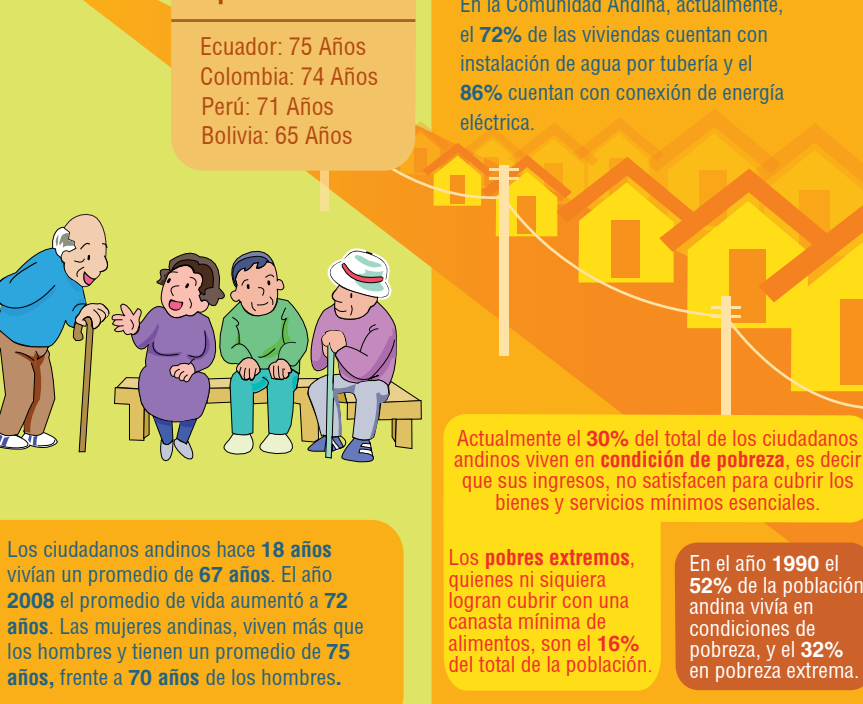
Fuente: Secretaría General de la Comunidad Andina. Estadística.

Sociales



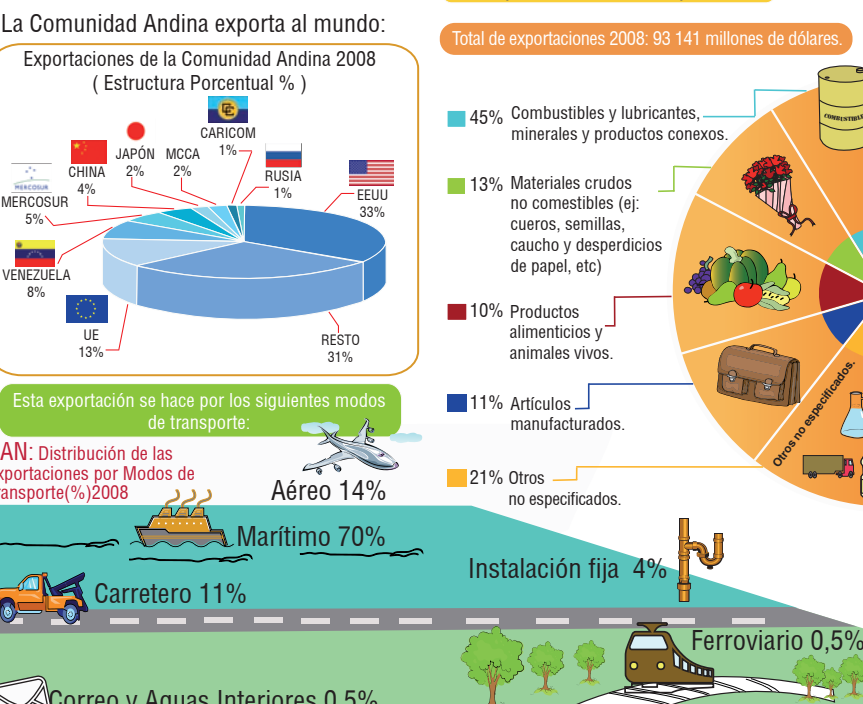
Fuente: Secretaría General de la Comunidad Andina. Estadística.

Sociales



Fuente: Secretaría General de la Comunidad Andina. Estadística.

Comerciales



Fuente: Secretaría General de la Comunidad Andina. Estadística.