



INFORME ANUAL

47 Años de Integración Comercial de Bienes en la Comunidad Andina 1969 -2016

ÍNDICE

INTRODUCCIÓN	1
FUENTES DE INFORMACIÓN	1

ÍNDICE DE CUADROS

Cuadro 1	Comunidad Andina	Exportaciones FOB al Mundo y hacia los Países de la Comunidad Andina	2
Cuadro 2	Comunidad Andina	Variaciones Porcentuales de las Exportaciones FOB al Mundo y hacia los Países de la Comunidad Andina	3
Cuadro 3	Comunidad Andina	Participación Anual de las Exportaciones Intracomunitarias con Respecto al Mundo	4
Cuadro 4	Comunidad Andina	Importaciones CIF desde el Mundo y desde los Países de la Comunidad Andina	5
Cuadro 5	Comunidad Andina	Variaciones Porcentuales de las Importaciones CIF desde el Mundo y desde los Países de la Comunidad Andina	6
Cuadro 6	Comunidad Andina	Balanza comercial (FOB-CIF) con el Mundo y con los Países de la Comunidad Andina	7
Cuadro 7	Comunidad Andina	Participación Anual de las Importaciones Intracomunitarias con Respecto al Mundo	8
Cuadro 8	Bolivia	Exportaciones FOB al Mundo y hacia la Comunidad Andina	11
Cuadro 9	Bolivia	Importaciones CIF desde el Mundo y desde la Comunidad Andina	12
Cuadro 10	Bolivia	Balanza comercial con el Mundo y con la Comunidad Andina	13
Cuadro 11	Colombia	Exportaciones FOB al Mundo y hacia la Comunidad Andina	15
Cuadro 12	Colombia	Importaciones CIF desde el Mundo y desde la Comunidad Andina	16
Cuadro 13	Colombia	Balanza comercial con el Mundo y con la Comunidad Andina	17
Cuadro 14	Ecuador	Exportaciones FOB al Mundo y hacia la Comunidad Andina	19
Cuadro 15	Ecuador	Importaciones CIF desde el Mundo y desde la Comunidad Andina	20
Cuadro 16	Ecuador	Balanza comercial con el Mundo y con la Comunidad Andina	21

Cuadro 17	Perú	Exportaciones FOB al Mundo y hacia la Comunidad Andina	23
Cuadro 18	Perú	Importaciones CIF desde el Mundo y desde la Comunidad Andina	24
Cuadro 19	Perú	Balanza comercial con el Mundo y con la CAN	25

ÍNDICE DE GRÁFICOS

Gráfico 1	Comunidad Andina	Evolución de las Exportaciones (FOB) Intra y Extra Comunitarias. 1969 - 2016	9
Gráfico 2	Comunidad Andina	Evolución de las Importaciones (CIF) Intra y Extra Comunitarias. 1969 - 2016	9
Gráfico 3	Comunidad Andina	Evolución de la Balanza Comercial con el Mundo. 1969 - 2016	9
Gráfico 4	Comunidad Andina	Participación de las Exportaciones Intracomunitarias con Respecto al Mundo. 1969 - 2016	10
Gráfico 5	Comunidad Andina	Participación de las Importaciones Intracomunitarias con Respecto al Mundo. 1969 - 2016	10
Gráfico 6	Bolivia	Evolución de las Exportaciones (FOB) Intra y Extra Comunitarias. 1969 - 2016	14
Gráfico 7	Bolivia	Evolución de las Importaciones (CIF) Intra y Extra Comunitarias. 1969 - 2016	14
Gráfico 8	Bolivia	Evolución de la Balanza Comercial con la CAN. 1969 - 2016	14
Gráfico 9	Colombia	Evolución de las Exportaciones (FOB) Intra y Extra Comunitarias. 1969 - 2016	18
Gráfico 10	Colombia	Evolución de las Importaciones (CIF) Intra y Extra Comunitarias. 1969 - 2016	18
Gráfico 11	Colombia	Evolución de la Balanza Comercial con la CAN. 1969 - 2016	18
Gráfico 12	Ecuador	Evolución de las Exportaciones (FOB) Intra y Extra Comunitarias. 1969 - 2016	22
Gráfico 13	Ecuador	Evolución de las Importaciones (CIF) Intra y Extra Comunitarias. 1969 - 2016	22
Gráfico 14	Ecuador	Evolución de la Balanza Comercial con la CAN. 1969 - 2016	22
Gráfico 15	Perú	Evolución de las Exportaciones (FOB) Intra y Extra Comunitarias. 1969 - 2016	26
Gráfico 16	Perú	Evolución de las Importaciones (CIF) Intra y Extra Comunitarias. 1969 - 2016	26
Gráfico 17	Perú	Evolución de la Balanza Comercial con la CAN. 1969 - 2016	26

INTRODUCCIÓN

El presente documento contiene series estadísticas de los 47 años del proceso de integración comercial andino de Bolivia, Colombia, Ecuador y el Perú; para el período comprendido entre el año 1969, inicio del proceso de integración, hasta el año 2016.

Se incluyen cuadros correspondientes a las exportaciones, importaciones y balanza comercial de cada País Miembro con sus socios andinos, a nivel intracomunitario, extracomunitario y con el mundo desde 1969 hasta el año 2016; asimismo cuadros correspondientes a las variaciones porcentuales anuales y la participación anual de las exportaciones e importaciones intracomunitarias en el total de cada país y de la Comunidad Andina.

El documento también incluye gráficos comparativos para cada país, sobre la tendencia de las exportaciones e importaciones en el ámbito intracomunitario respecto a la tendencia de las exportaciones e importaciones en el ámbito extracomunitario, expresados en índices con base 1969 = 1., para el período 1969 al 2016.

FUENTES DE INFORMACIÓN

La información del presente documento es elaborada en el marco de la Decisión 511 (Elaboración de las estadísticas de comercio exterior de bienes de la Comunidad Andina y de sus Países Miembros), la cual se nutre de los datos que proporcionan los organismos nacionales responsables de la producción de las estadísticas de comercio exterior de cada País Miembro.

Las fuentes utilizadas son las siguientes:

BOLIVIA
Instituto Nacional de Estadística (INE)

COLOMBIA
Departamento Administrativo Nacional de Estadística (DANE)

ECUADOR
Banco Central del Ecuador (BCE)

PERÚ
Superintendencia Nacional de Administración Tributaria (SUNAT)

CUADRO 1
COMUNIDAD ANDINA
EXPORTACIONES FOB AL MUNDO Y HACIA LOS PAISES DE LA COMUNIDAD ANDINA
Miles de dólares

Año	Total Mundo	Extra comunitario	Exportaciones a la Comunidad Andina				
			Total	Bolivia	Colombia	Ecuador	Perú
1969	1 797 556	1 744 877	52 679	3 295	30 893	7 495	10 996
1970	2 199 025	2 123 940	75 085	4 940	46 861	8 963	14 321
1971	1 997 913	1 900 144	97 769	14 719	54 924	12 528	15 598
1972	2 377 044	2 279 872	97 172	9 975	55 185	16 441	15 571
1973	3 091 510	2 947 587	143 923	8 703	59 163	54 122	21 935
1974	4 722 022	4 483 675	238 347	33 856	75 544	88 495	40 452
1975	4 283 771	4 024 021	259 750	20 231	76 380	129 902	33 237
1976	4 943 077	4 597 390	345 687	21 231	62 090	226 643	35 723
1977	6 257 961	5 945 802	312 159	9 953	79 672	170 183	52 351
1978	7 105 078	6 843 376	261 702	13 672	61 230	87 473	99 327
1979	9 624 515	9 198 844	425 671	18 758	69 788	70 784	266 341
1980	11 163 091	10 656 712	506 379	37 931	108 718	106 326	253 404
1981	8 927 168	8 487 781	439 387	39 401	115 427	89 211	195 348
1982	9 121 526	8 711 566	409 960	29 915	86 766	104 283	188 996
1983	8 701 854	8 398 005	303 849	23 584	63 946	130 455	85 864
1984	9 614 251	9 337 342	276 909	14 276	71 951	53 439	137 243
1985	10 187 600	9 802 023	385 577	16 852	88 958	71 168	208 599
1986	10 293 200	9 989 405	303 795	24 239	131 140	40 065	108 351
1987	9 998 808	9 594 289	404 519	30 451	184 816	87 168	102 084
1988	10 462 432	10 008 523	453 909	26 956	137 319	172 644	116 990
1989	12 350 296	11 842 452	507 844	49 600	124 088	176 805	157 351
1990	13 715 116	13 161 401	553 715	57 180	169 093	170 982	156 460
1991	14 221 647	13 426 253	795 394	78 908	348 643	196 563	171 280
1992	14 193 944	13 344 893	849 051	86 055	419 162	164 814	179 020
1993	14 281 087	13 242 191	1 038 896	118 224	442 519	284 924	193 229
1994	17 534 696	16 163 139	1 371 557	194 601	573 099	377 692	226 165
1995	20 698 750	18 918 079	1 780 671	212 394	1 001 381	324 933	241 963
1996	22 374 997	20 409 720	1 965 277	258 617	1 058 902	355 868	291 890
1997	24 845 743	22 502 070	2 343 673	252 307	1 130 337	584 731	376 298
1998	21 895 218	19 758 249	2 136 969	308 249	986 013	482 525	360 182
1999	23 131 397	21 494 548	1 636 849	273 743	720 887	387 317	254 902
2000	26 199 127	24 175 757	2 023 370	258 959	871 228	554 127	339 056
2001	25 032 461	22 762 456	2 270 005	268 265	1 014 939	605 193	381 608
2002	26 087 820	23 507 521	2 580 299	216 521	1 216 331	741 968	405 479
2003	29 922 776	27 003 166	2 919 610	261 738	1 212 186	987 609	458 077
2004	39 503 907	36 074 728	3 429 179	263 107	1 623 437	928 717	613 918
2005	51 319 707	46 768 129	4 551 578	305 278	2 084 100	1 349 760	812 440
2006	64 478 138	59 328 462	5 149 676	411 299	1 987 468	1 748 388	1 002 521
2007	76 801 825	70 803 605	5 998 220	394 592	2 147 545	2 242 576	1 213 507
2008	93 653 818	86 649 348	7 004 470	479 015	2 456 035	2 490 642	1 578 778
2009	77 679 958	71 905 868	5 774 090	534 719	2 115 870	1 585 663	1 537 838
2010	98 002 777	90 192 312	7 810 465	636 131	3 062 998	2 126 894	1 984 442
2011	134 111 779	124 905 534	9 206 245	714 476	3 372 691	2 769 503	2 349 575
2012	140 903 131	130 542 407	10 360 724	1 193 572	3 677 002	3 066 388	2 423 762
2013	136 864 968	127 006 797	9 858 171	1 259 200	3 392 419	2 819 579	2 386 973
2014	128 355 476	118 630 909	9 724 567	1 320 265	3 209 610	2 545 223	2 649 469
2015	94 579 570	86 966 298	7 613 272	1 015 816	2 730 207	1 752 106	2 115 143
2016	89 928 521	82 796 238	7 132 283	1 049 677	2 400 508	1 776 353	1 905 745

TASA DE CRECIMIENTO PROMEDIO

Año	Total Mundo	Extra comunitario	Exportaciones a la Comunidad Andina				
			Total	Bolivia	Colombia	Ecuador	Perú
1969-1980	18,1	17,9	22,8	24,9	12,1	27,3	33,0
1980-1990	2,1	2,1	0,9	4,2	4,5	4,9	-4,7
1990-2000	6,7	6,3	13,8	16,3	17,8	12,5	8,0
2000-2010	14,1	14,1	14,5	9,4	13,4	14,4	19,3
2010-2016	-1,4	-1,4	-1,5	8,7	-4,0	-3,0	-0,7
1969-2016	8,7	8,6	11,0	13,0	9,7	12,3	11,6

Fuente: Información proporcionada por los Institutos de Estadística de Bolivia y Colombia, por el Banco Central del Ecuador y por la Aduana del Perú. SICEXT. Decisión 511.

CUADRO 2
COMUNIDAD ANDINA
VARIACIONES PORCENTUALES DE LAS EXPORTACIONES FOB AL MUNDO Y HACIA LOS PAISES DE LA COMUNIDAD ANDINA

Año	Total Mundo	Extra comunitario	Exportaciones a la Comunidad Andina				
			Total	Bolivia	Colombia	Ecuador	Perú
1970	22,3	21,7	42,5	49,9	51,7	19,6	30,2
1971	-9,1	-10,5	30,2	198,0	17,2	39,8	8,9
1972	19,0	20,0	-0,6	-32,2	0,5	31,2	-0,2
1973	30,1	29,3	48,1	-12,8	7,2	229,2	40,9
1974	52,7	52,1	65,6	289,0	27,7	63,5	84,4
1975	-9,3	-10,3	9,0	-40,2	1,1	46,8	-17,8
1976	15,4	14,2	33,1	4,9	-18,7	74,5	7,5
1977	26,6	29,3	-9,7	-53,1	28,3	-24,9	46,5
1978	13,5	15,1	-16,2	37,4	-23,1	-48,6	89,7
1979	35,5	34,4	62,7	37,2	14,0	-19,1	168,1
1980	16,0	15,8	19,0	102,2	55,8	50,2	-4,9
1981	-20,0	-20,4	-13,2	3,9	6,2	-16,1	-22,9
1982	2,2	2,6	-6,7	-24,1	-24,8	16,9	-3,3
1983	-4,6	-3,6	-25,9	-21,2	-26,3	25,1	-54,6
1984	10,5	11,2	-8,9	-39,5	12,5	-59,0	59,8
1985	6,0	5,0	39,2	18,0	23,6	33,2	52,0
1986	1,0	1,9	-21,2	43,8	47,4	-43,7	-48,1
1987	-2,9	-4,0	33,2	25,6	40,9	117,6	-5,8
1988	4,6	4,3	12,2	-11,5	-25,7	98,1	14,6
1989	18,0	18,3	11,9	84,0	-9,6	2,4	34,5
1990	11,1	11,1	9,0	15,3	36,3	-3,3	-0,6
1991	3,7	2,0	43,6	38,0	106,2	15,0	9,5
1992	-0,2	-0,6	6,7	9,1	20,2	-16,2	4,5
1993	0,6	-0,8	22,4	37,4	5,6	72,9	7,9
1994	22,8	22,1	32,0	64,6	29,5	32,6	17,0
1995	18,0	17,0	29,8	9,1	74,7	-14,0	7,0
1996	8,1	7,9	10,4	21,8	5,7	9,5	20,6
1997	11,0	10,3	19,3	-2,4	6,7	64,3	28,9
1998	-11,9	-12,2	-8,8	22,2	-12,8	-17,5	-4,3
1999	5,6	8,8	-23,4	-11,2	-26,9	-19,7	-29,2
2000	13,3	12,5	23,6	-5,4	20,9	43,1	33,0
2001	-4,5	-5,8	12,2	3,6	16,5	9,2	12,6
2002	4,2	3,3	13,7	-19,3	19,8	22,6	6,3
2003	14,7	14,9	13,2	20,9	-0,3	33,1	13,0
2004	32,0	33,6	17,5	0,5	33,9	-6,0	34,0
2005	29,9	29,6	32,7	16,0	28,4	45,3	32,3
2006	25,6	26,9	13,1	34,7	-4,6	29,5	23,4
2007	19,1	19,3	16,5	-4,1	8,1	28,3	21,0
2008	21,9	22,4	16,8	21,4	14,4	11,1	30,1
2009	-17,1	-17,0	-17,6	11,6	-13,9	-36,3	-2,6
2010	26,2	25,4	35,3	19,0	44,8	34,1	29,0
2011	36,8	38,5	17,9	12,3	10,1	30,2	18,4
2012	5,1	4,5	12,5	67,1	9,0	10,7	3,2
2013	-2,9	-2,7	-4,9	5,5	-7,7	-8,0	-1,5
2014	-6,2	-6,6	-1,4	4,8	-5,4	-9,7	11,0
2015	-26,3	-26,7	-21,7	-23,1	-14,9	-31,2	-20,2
2016	-4,9	-4,8	-6,3	3,3	-12,1	1,4	-9,9
Variación porcentual promedio (%) en:							
1969-2016 (47 años)							
	8,7	8,6	11,0	13,0	9,7	12,3	11,6

Fuente: Información proporcionada por los Institutos de Estadística de Bolivia y Colombia, por el Banco Central del Ecuador y por la Aduana del Perú. SICEXT. Decisión 511.

CUADRO 3
COMUNIDAD ANDINA
PARTICIPACIÓN ANUAL DE LAS EXPORTACIONES INTRACOMUNITARIAS CON
RESPECTO AL MUNDO
Porcentaje

Año	CAN	Bolivia	Colombia	Ecuador	Perú
1969	2,9	1,9	5,1	4,9	1,3
1970	3,4	2,2	6,4	4,7	1,4
1971	4,9	6,8	8,0	6,3	1,7
1972	4,1	4,2	6,4	5,0	1,6
1973	4,7	2,6	5,0	10,2	2,1
1974	5,0	5,2	5,3	7,9	2,6
1975	6,1	3,8	5,2	13,3	2,5
1976	7,0	3,3	3,6	18,0	2,7
1977	5,0	1,4	3,3	11,8	3,1
1978	3,7	1,9	2,0	5,6	5,5
1979	4,4	2,2	2,1	3,4	7,9
1980	4,5	3,7	2,8	4,3	6,8
1981	4,9	4,0	3,9	4,1	6,9
1982	4,5	3,3	2,8	4,7	6,5
1983	3,5	2,9	2,1	5,9	3,3
1984	2,9	1,8	2,1	2,1	4,9
1985	3,8	2,5	2,5	2,5	6,8
1986	3,0	3,8	2,6	1,8	4,6
1987	4,0	5,3	3,7	4,5	4,1
1988	4,3	4,5	2,7	7,9	4,4
1989	4,1	6,1	2,2	7,5	4,6
1990	4,0	6,2	2,5	6,3	4,7
1991	5,6	9,3	4,8	6,9	5,2
1992	6,0	12,2	5,9	5,4	5,3
1993	7,3	15,7	6,2	9,3	5,8
1994	7,8	18,7	6,8	10,1	5,2
1995	8,6	18,7	10,3	7,5	4,4
1996	8,8	24,0	10,0	7,3	5,0
1997	9,4	19,6	9,8	11,1	5,6
1998	9,8	23,3	9,1	11,7	6,4
1999	7,1	19,5	6,2	9,2	4,3
2000	7,7	17,8	6,7	11,5	4,9
2001	9,1	19,9	8,3	13,7	5,5
2002	9,9	15,7	10,2	14,7	5,3
2003	9,8	15,6	9,2	16,3	5,1
2004	8,7	11,7	9,7	12,1	4,8
2005	8,9	10,9	9,8	13,6	4,7
2006	8,0	9,8	8,1	13,8	4,3
2007	7,8	8,2	7,2	15,8	4,4
2008	7,5	7,2	6,5	13,5	5,1
2009	7,4	10,2	6,5	11,7	5,9
2010	8,0	9,5	7,7	12,3	5,8
2011	6,9	8,1	5,9	12,4	5,1
2012	7,4	10,3	6,2	12,9	5,2
2013	7,2	11,0	5,8	11,3	5,7
2014	7,6	10,6	5,9	9,9	7,5
2015	8,0	11,5	7,7	9,5	6,7
2016	7,9	14,7	7,7	10,6	5,4

Fuente: Información proporcionada por los Institutos de Estadística de Bolivia y Colombia, por el Banco Central del Ecuador y por la Aduana del Perú. SICEXT. Decisión 511.

CUADRO 4
COMUNIDAD ANDINA
IMPORTACIONES CIF DESDE EL MUNDO Y DESDE LOS PAISES DE LA COMUNIDAD ANDINA
Miles de dólares

Año	Total Mundo	Extra comunitario	Importaciones desde la Comunidad Andina				
			Total	Bolivia	Colombia	Ecuador	Perú
1969	1 692 325	1 647 287	45 038	2 801	15 882	10 314	16 041
1970	1 898 228	1 823 460	74 768	4 080	19 807	17 657	33 224
1971	2 188 489	2 095 744	92 745	3 703	23 751	23 378	41 913
1972	2 146 820	2 042 188	104 632	5 461	20 191	21 843	57 137
1973	2 713 299	2 574 839	138 459	10 674	34 771	28 625	64 389
1974	4 653 845	4 405 451	248 393	17 941	54 295	35 039	141 118
1975	5 637 082	5 350 185	286 897	22 162	40 540	42 868	181 327
1976	5 332 690	4 963 235	369 455	21 390	58 446	47 008	242 611
1977	5 721 087	5 342 365	378 722	18 149	78 136	54 307	228 130
1978	6 574 828	6 328 188	246 640	25 200	118 515	68 461	34 464
1979	7 411 624	7 087 790	323 834	50 660	149 994	87 946	35 234
1980	10 461 080	10 059 789	401 291	29 718	181 853	115 852	73 868
1981	12 054 702	11 638 097	416 605	33 213	198 049	87 766	97 577
1982	11 752 573	11 323 606	428 967	19 176	248 452	72 914	88 425
1983	9 273 485	8 918 797	354 688	21 264	226 743	60 500	46 181
1984	8 598 880	8 289 330	309 550	27 215	167 283	72 029	43 023
1985	8 318 838	7 961 493	357 345	27 073	194 970	81 188	54 114
1986	8 767 412	8 419 973	347 439	16 552	130 175	82 499	118 213
1987	10 399 724	10 027 043	372 681	14 191	107 358	67 601	183 531
1988	10 046 177	9 575 852	470 325	16 477	154 543	56 638	242 667
1989	9 606 579	9 130 164	476 415	19 910	177 615	75 727	203 163
1990	10 787 156	10 236 043	551 113	27 496	152 201	87 205	284 211
1991	11 834 187	11 021 744	812 443	29 180	176 685	130 625	475 953
1992	14 007 734	13 134 843	872 891	37 867	245 539	129 663	459 822
1993	17 761 078	16 827 714	933 364	71 394	323 479	134 478	404 013
1994	21 677 761	20 354 648	1 323 113	90 290	404 294	337 066	491 463
1995	26 415 027	24 599 932	1 815 095	104 007	462 060	443 404	805 624
1996	27 401 641	25 436 265	1 965 376	127 809	528 095	464 563	844 909
1997	30 692 236	28 337 402	2 354 834	143 749	627 542	579 437	1 004 106
1998	30 661 041	28 447 681	2 213 360	151 608	586 593	706 080	769 079
1999	22 103 405	20 356 984	1 746 421	136 256	569 064	403 099	638 002
2000	25 417 316	23 219 658	2 197 658	153 890	666 317	585 090	792 361
2001	27 857 325	25 412 350	2 444 975	160 019	608 580	873 647	802 729
2002	28 643 853	25 827 286	2 816 567	144 105	663 047	1 048 971	960 444
2003	31 166 976	27 862 803	3 304 173	160 402	801 948	1 099 711	1 242 112
2004	37 362 731	33 372 511	3 990 220	198 264	843 434	1 351 797	1 596 725
2005	47 126 064	42 319 707	4 806 357	221 882	1 070 815	1 702 094	1 811 566
2006	57 854 301	52 268 589	5 585 712	263 048	1 331 550	1 830 574	2 160 540
2007	71 225 131	64 902 923	6 322 208	310 791	1 483 549	1 884 908	2 642 960
2008	94 247 186	86 383 691	7 863 495	481 612	1 770 191	2 258 826	3 352 866
2009	74 967 851	68 591 156	6 376 695	430 343	1 562 814	2 101 972	2 281 566
2010	97 411 498	88 908 273	8 503 225	518 376	1 890 018	2 931 632	3 163 199
2011	126 135 518	116 141 821	9 993 697	686 680	2 257 424	3 186 659	3 862 934
2012	136 685 637	126 231 030	10 454 607	749 740	2 261 000	3 111 780	4 332 087
2013	141 614 918	131 064 810	10 550 108	821 555	2 299 609	3 355 932	4 073 012
2014	146 918 694	136 508 747	10 409 947	869 277	2 674 719	3 165 189	3 700 762
2015	126 515 752	118 363 825	8 151 927	826 255	2 152 726	2 541 179	2 631 767
2016	106 460 296	98 806 425	7 653 871	809 293	2 021 195	2 150 365	2 673 018

TASA DE CRECIMIENTO PROMEDIO

Año	Total Mundo	Extra comunitario	Importaciones desde la Comunidad Andina				
			Total	Bolivia	Colombia	Ecuador	Perú
1969-1980	18,0	17,9	22,0	23,9	24,8	24,6	14,9
1980-1990	0,3	0,2	3,2	-0,8	-1,8	-2,8	14,4
1990-2000	8,9	8,5	14,8	18,8	15,9	21,0	10,8
2000-2010	14,4	14,4	14,5	12,9	11,0	17,5	14,8
2010-2016	1,5	1,8	-1,7	7,7	1,1	-5,0	-2,8
1969-2016	9,2	9,1	11,5	12,8	10,9	12,0	11,5

Fuente: Información proporcionada por los Institutos de Estadística de Bolivia y Colombia, por el Banco Central del Ecuador y por la Aduana del Perú. SICEXT. Decisión 511.

CUADRO 5
COMUNIDAD ANDINA
VARIACIONES PORCENTUALES DE LAS IMPORTACIONES CIF DESDE EL MUNDO Y DESDE LOS
PAISES DE LA COMUNIDAD ANDINA

Año	Total Mundo	Extra comunitario	Importaciones desde la Comunidad Andina				
			Total	Bolivia	Colombia	Ecuador	Perú
1970	12,2	10,7	66,0	45,7	24,7	71,2	107,1
1971	15,3	14,9	24,0	-9,2	19,9	32,4	26,2
1972	-1,9	-2,6	12,8	47,5	-15,0	-6,6	36,3
1973	26,4	26,1	32,3	95,5	72,2	31,0	12,7
1974	71,5	71,1	79,4	68,1	56,2	22,4	119,2
1975	21,1	21,4	15,5	23,5	-25,3	22,3	28,5
1976	-5,4	-7,2	28,8	-3,5	44,2	9,7	33,8
1977	7,3	7,6	2,5	-15,2	33,7	15,5	-6,0
1978	14,9	18,5	-34,9	38,9	51,7	26,1	-84,9
1979	12,7	12,0	31,3	101,0	26,6	28,5	2,2
1980	41,1	41,9	23,9	-41,3	21,2	31,7	109,6
1981	15,2	15,7	3,8	11,8	8,9	-24,2	32,1
1982	-2,5	-2,7	3,0	-42,3	25,4	-16,9	-9,4
1983	-21,1	-21,2	-17,3	10,9	-8,7	-17,0	-47,8
1984	-7,3	-7,1	-12,7	28,0	-26,2	19,1	-6,8
1985	-3,3	-4,0	15,4	-0,5	16,6	12,7	25,8
1986	5,4	5,8	-2,8	-38,9	-33,2	1,6	118,5
1987	18,6	19,1	7,3	-14,3	-17,5	-18,1	55,3
1988	-3,4	-4,5	26,2	16,1	44,0	-16,2	32,2
1989	-4,4	-4,7	1,3	20,8	14,9	33,7	-16,3
1990	12,3	12,1	15,7	38,1	-14,3	15,2	39,9
1991	9,7	7,7	47,4	6,1	16,1	49,8	67,5
1992	18,4	19,2	7,4	29,8	39,0	-0,7	-3,4
1993	26,8	28,1	6,9	88,5	31,7	3,7	-12,1
1994	22,1	21,0	41,8	26,5	25,0	150,6	21,6
1995	21,9	20,9	37,2	15,2	14,3	31,5	63,9
1996	3,7	3,4	8,3	22,9	14,3	4,8	4,9
1997	12,0	11,4	19,8	12,5	18,8	24,7	18,8
1998	-0,1	0,4	-6,0	5,5	-6,5	21,9	-23,4
1999	-27,9	-28,4	-21,1	-10,1	-3,0	-42,9	-17,0
2000	15,0	14,1	25,8	12,9	17,1	45,1	24,2
2001	9,6	9,4	11,3	4,0	-8,7	49,3	1,3
2002	2,8	1,6	15,2	-9,9	8,9	20,1	19,6
2003	8,8	7,9	17,3	11,3	20,9	4,8	29,3
2004	19,9	19,8	20,8	23,6	5,2	22,9	28,5
2005	26,1	26,8	20,5	11,9	27,0	25,9	13,5
2006	22,8	23,5	16,2	18,6	24,3	7,5	19,3
2007	23,1	24,2	13,2	18,1	11,4	3,0	22,3
2008	32,3	33,1	24,4	55,0	19,3	19,8	26,9
2009	-20,5	-20,6	-18,9	-10,6	-11,7	-6,9	-32,0
2010	29,9	29,6	33,3	20,5	20,9	39,5	38,6
2011	29,5	30,6	17,5	32,5	19,4	8,7	22,1
2012	8,4	8,7	4,6	9,2	0,2	-2,3	12,1
2013	3,6	3,8	0,9	9,6	1,7	7,8	-6,0
2014	3,7	4,2	-1,3	5,8	16,3	-5,7	-9,1
2015	-13,9	-13,3	-21,7	-4,9	-19,5	-19,7	-28,9
2016	-15,9	-16,5	-6,1	-2,1	-6,1	-15,4	1,6

Variación porcentual promedio (%) en:
1969-2016 (47 años)

9,2	9,1	11,5	12,8	10,9	12,0	11,5
-----	-----	------	------	------	------	------

Fuente: Información proporcionada por los Institutos de Estadística de Bolivia y Colombia, por el Banco Central del Ecuador y por la Aduana del Perú. SICEXT. Decisión 511.

CUADRO 6
COMUNIDAD ANDINA
BALANZA COMERCIAL (FOB-CIF) CON EL MUNDO Y CON LOS PAISES DE LA COMUNIDAD ANDINA
Miles de dólares

Año	Total Mundo	Extra comunitario	Balanza Comercial con la Comunidad Andina			
			Bolivia	Colombia	Ecuador	Perú
1969	105 231	97 590	494	15 011	-2 819	-5 045
1970	300 797	300 480	860	27 054	-8 694	-18 904
1971	-190 576	-195 600	11 016	31 173	-10 850	-26 315
1972	230 224	237 684	4 514	34 994	-5 402	-41 566
1973	378 211	372 748	-1 971	24 392	25 497	-42 454
1974	68 177	78 224	15 915	21 249	53 456	-100 666
1975	-1 353 311	-1 326 165	-1 931	35 840	87 034	-148 090
1976	-389 613	-365 845	-159	3 644	179 635	-206 888
1977	536 874	603 437	-8 196	1 536	115 876	-175 779
1978	530 250	515 188	-11 528	-57 285	19 012	64 863
1979	2 212 891	2 111 054	-31 902	-80 206	-17 162	231 107
1980	702 011	596 923	8 213	-73 135	-9 526	179 536
1981	-3 127 534	-3 150 316	6 188	-82 622	1 445	97 771
1982	-2 631 047	-2 612 040	10 739	-161 686	31 369	100 571
1983	-571 631	-520 792	2 320	-162 797	69 955	39 683
1984	1 015 371	1 048 012	-12 939	-95 332	-18 590	94 220
1985	1 868 762	1 840 530	-10 221	-106 012	-10 020	154 485
1986	1 525 788	1 569 432	7 687	965	-42 434	-9 862
1987	-400 916	-432 754	16 260	77 458	19 567	-81 447
1988	416 255	432 671	10 479	-17 224	116 006	-125 677
1989	2 743 717	2 712 288	29 690	-53 527	101 078	-45 812
1990	2 927 960	2 925 358	29 684	16 892	83 777	-127 751
1991	2 387 460	2 404 509	49 728	171 958	65 938	-304 673
1992	186 210	210 050	48 188	173 623	35 151	-280 802
1993	-3 479 991	-3 585 523	46 830	119 040	150 446	-210 784
1994	-4 143 065	-4 191 509	104 311	168 805	40 626	-265 298
1995	-5 716 277	-5 681 853	108 387	539 321	-118 471	-563 661
1996	-5 026 644	-5 026 545	130 808	530 807	-108 695	-553 019
1997	-5 846 493	-5 835 332	108 558	502 795	5 294	-627 808
1998	-8 765 823	-8 689 432	156 641	399 420	-223 555	-408 897
1999	1 027 992	1 137 564	137 487	151 823	-15 782	-383 100
2000	781 811	956 099	105 069	204 911	-30 963	-453 305
2001	-2 824 864	-2 649 894	108 246	406 359	-268 454	-421 121
2002	-2 556 033	-2 319 765	72 416	553 284	-307 003	-554 965
2003	-1 244 200	-859 637	101 336	410 238	-112 102	-784 035
2004	2 141 176	2 702 217	64 843	780 003	-423 080	-982 807
2005	4 193 643	4 448 422	83 396	1 013 285	-352 334	-999 126
2006	6 623 837	7 059 873	148 251	655 918	-82 186	-1 158 019
2007	5 576 694	5 900 682	83 801	663 996	357 668	-1 429 453
2008	-593 368	265 657	-2 597	685 844	231 816	-1 774 088
2009	2 712 107	3 314 712	104 376	553 056	-516 309	-743 728
2010	591 279	1 284 039	117 755	1 172 980	-804 738	-1 178 757
2011	7 976 261	8 763 713	27 796	1 115 267	-417 156	-1 513 359
2012	4 217 494	4 311 377	443 832	1 416 002	-45 392	-1 908 325
2013	-4 749 950	-4 058 013	437 645	1 092 810	-536 353	-1 686 039
2014	-18 563 218	-17 877 838	450 988	534 891	-619 966	-1 051 293
2015	-31 936 182	-31 397 527	189 561	577 481	-789 073	-516 625
2016	-16 531 775	-16 010 187	240 384	379 313	-374 012	-767 273

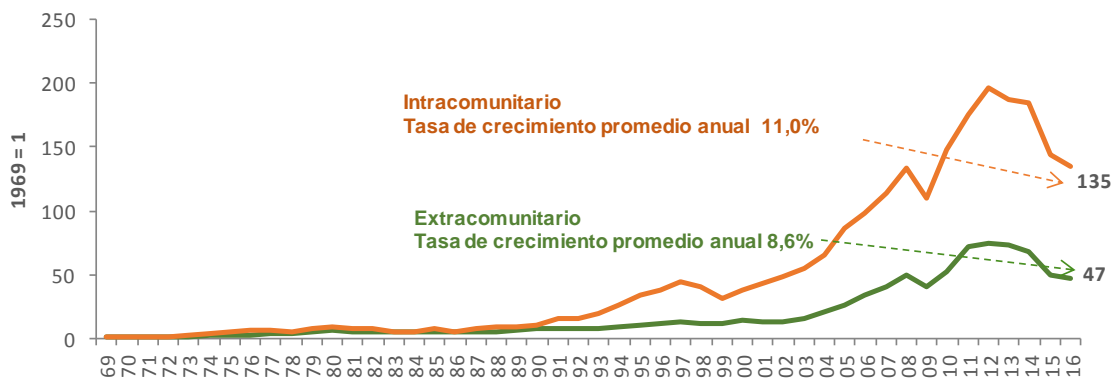
Fuente: Información proporcionada por los Institutos de Estadística de Bolivia y Colombia, por el Banco Central del Ecuador y por la Aduana del Perú. SICEXT. Decisión 511.

CUADRO 7
COMUNIDAD ANDINA
PARTICIPACIÓN ANUAL DE LAS IMPORTACIONES INTRACOMUNITARIAS CON
RESPECTO AL MUNDO
Porcentaje

Año	CAN	Bolivia	Colombia	Ecuador	Perú
1969	2,7	1,7	2,3	4,3	2,7
1970	3,9	2,6	2,3	6,4	5,3
1971	4,2	2,2	2,6	6,9	5,6
1972	4,9	3,2	2,4	6,9	7,2
1973	5,1	4,6	3,3	7,2	6,3
1974	5,3	4,9	3,4	5,2	7,0
1975	5,1	3,9	2,7	4,3	7,0
1976	6,9	3,6	3,4	4,9	11,7
1977	6,6	3,1	3,9	4,6	11,9
1978	3,8	3,3	4,2	4,5	2,4
1979	4,4	6,0	4,6	5,5	2,0
1980	3,8	4,5	3,9	5,1	2,6
1981	3,5	3,6	3,8	4,6	2,4
1982	3,6	3,5	4,5	3,0	2,7
1983	3,8	3,7	4,6	4,1	2,0
1984	3,6	5,6	3,7	4,4	2,2
1985	4,3	3,9	4,7	4,6	3,1
1986	4,0	2,5	3,4	4,6	4,9
1987	3,6	1,9	2,5	3,1	5,7
1988	4,7	2,8	3,1	3,3	8,9
1989	5,0	3,2	3,5	4,1	9,6
1990	5,1	3,9	2,7	4,7	10,8
1991	6,9	2,9	3,6	5,4	13,7
1992	6,2	3,4	3,7	5,4	12,1
1993	5,3	6,1	3,3	5,3	9,6
1994	6,1	7,5	3,6	9,2	8,7
1995	6,9	7,3	3,5	10,6	10,6
1996	7,2	7,8	3,8	11,8	10,9
1997	7,7	7,6	4,1	11,7	12,0
1998	7,2	6,4	4,0	12,8	9,5
1999	7,9	6,5	5,3	14,3	9,8
2000	8,6	7,8	5,8	16,4	9,5
2001	8,8	9,4	4,7	16,5	10,0
2002	9,8	7,9	5,2	16,3	12,5
2003	10,6	9,5	5,8	16,8	13,7
2004	10,7	10,5	5,0	17,2	14,7
2005	10,2	9,5	5,1	16,7	13,5
2006	9,7	9,3	5,1	15,1	12,9
2007	8,9	9,0	4,5	13,7	12,5
2008	8,3	9,7	4,5	12,1	10,8
2009	8,5	9,7	4,8	13,9	10,1
2010	8,7	9,7	4,6	14,6	10,1
2011	7,9	9,0	4,1	13,1	9,8
2012	7,6	9,1	3,9	12,4	9,7
2013	7,4	8,8	3,9	12,4	8,9
2014	7,1	8,3	4,2	11,5	8,2
2015	6,4	8,7	4,0	11,9	6,3
2016	7,2	9,8	4,5	13,3	7,2

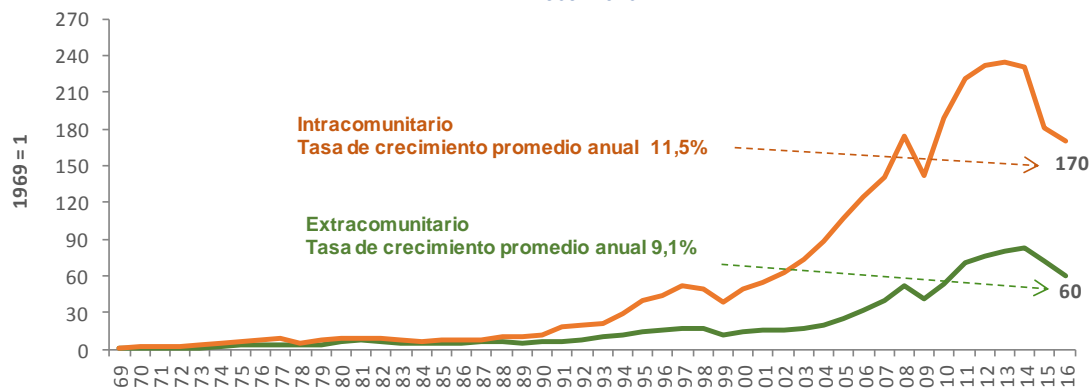
Fuente: Información proporcionada por los Institutos de Estadística de Bolivia y Colombia, por el Banco Central del Ecuador y por la Aduana del Perú. SICEXT. Decisión 511.

**GRÁFICO 1
COMUNIDAD ANDINA
EVOLUCIÓN DE LAS EXPORTACIONES (FOB) INTRA Y EXTRA COMUNITARIAS
1969 - 2016**



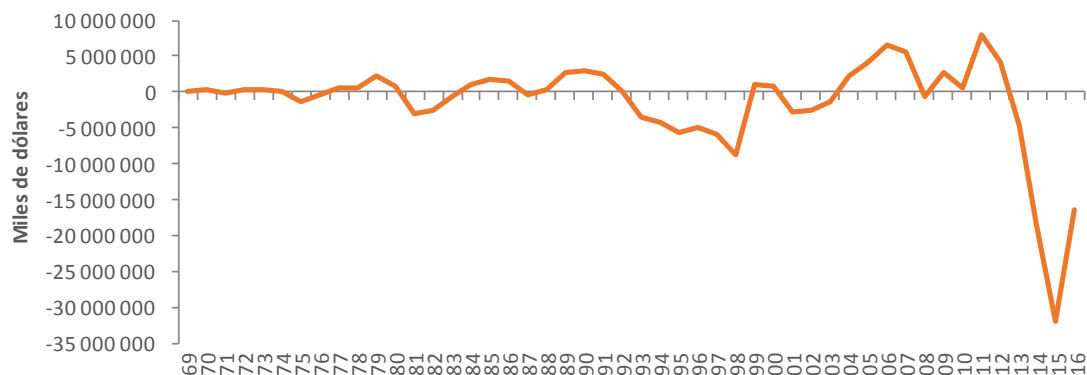
Fuente: Información proporcionada por los Institutos de Estadística de Bolivia y Colombia, por el Banco Central del Ecuador y por la Aduana del Perú. SICEXT. Decisión 511.

**GRÁFICO 2
COMUNIDAD ANDINA
EVOLUCIÓN DE LAS IMPORTACIONES (CIF) INTRA Y EXTRA COMUNITARIAS
1969 - 2016**



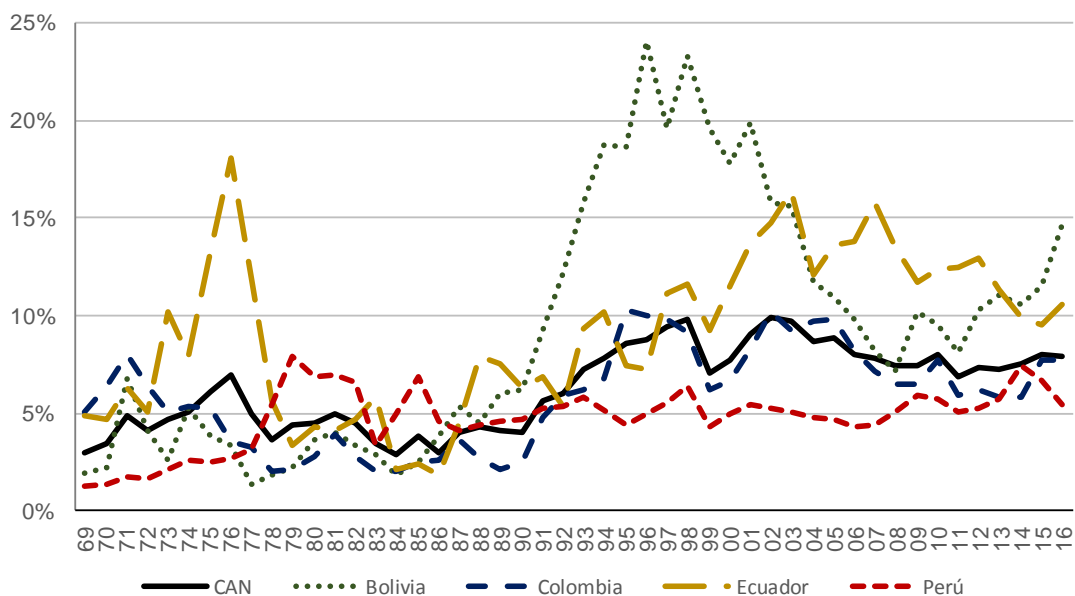
Fuente: Información proporcionada por los Institutos de Estadística de Bolivia y Colombia, por el Banco Central del Ecuador y por la Aduana del Perú. SICEXT. Decisión 511.

**GRÁFICO 3
COMUNIDAD ANDINA
EVOLUCIÓN DE LA BALANZA COMERCIAL CON EL MUNDO
1969 - 2016**



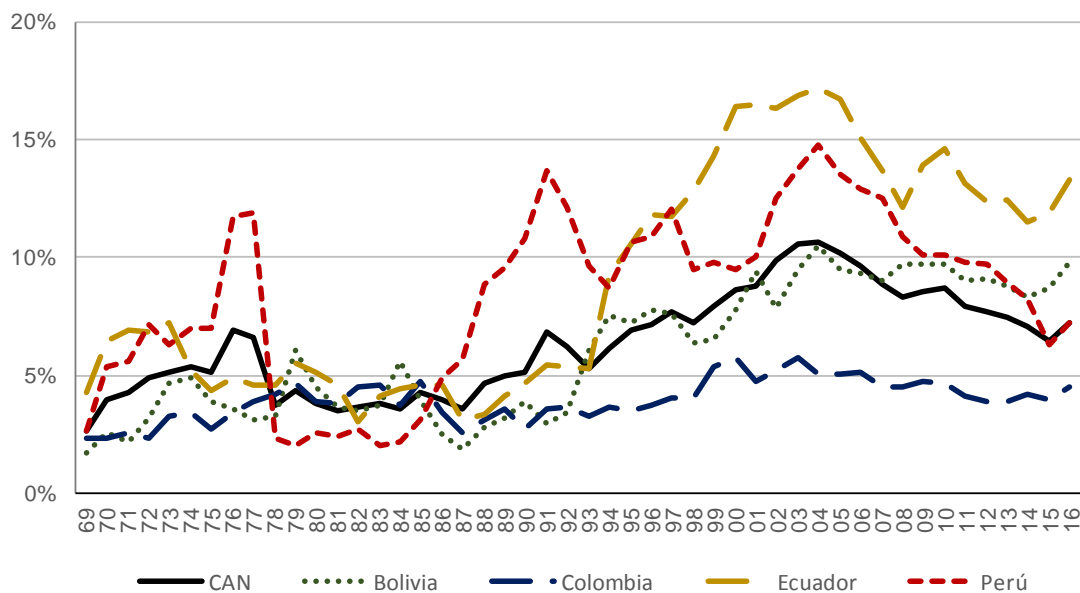
Fuente: Información proporcionada por los Institutos de Estadística de Bolivia y Colombia, por el Banco Central del Ecuador y por la Aduana del Perú. SICEXT. Decisión 511.

**GRÁFICO 4
COMUNIDAD ANDINA
PARTICIPACIÓN DE LAS EXPORTACIONES INTRACOMUNITARIAS CON
RESPECTO AL MUNDO, 1969 - 2016**



Fuente: Información proporcionada por los Institutos de Estadística de Bolivia y Colombia, por el Banco Central del Ecuador y por la Aduana del Perú. SICEXT. Decisión 511.

**GRÁFICO 5
COMUNIDAD ANDINA
PARTICIPACIÓN DE LAS IMPORTACIONES INTRACOMUNITARIAS CON
RESPECTO AL MUNDO, 1969 - 2016**



Fuente: Información proporcionada por los Institutos de Estadística de Bolivia y Colombia, por el Banco Central del Ecuador y por la Aduana del Perú. SICEXT. Decisión 511.

CUADRO 8
BOLIVIA
EXPORTACIONES FOB AL MUNDO Y A LA COMUNIDAD ANDINA
Miles de dólares

Año	Total Mundo	Extra comunitario	Intracomunitario			
			Total	Colombia	Ecuador	Perú
1969	172 000	168 705	3 295	3	0	3 292
1970	225 590	220 650	4 940	1	4	4 935
1971	215 910	201 191	14 719	167	0	14 552
1972	240 360	230 385	9 975	1 308	0	8 667
1973	332 604	323 901	8 703	1 759	0	6 944
1974	647 836	613 980	33 856	2 854	14 226	16 776
1975	530 103	509 872	20 231	813	12 953	6 465
1976	636 689	615 458	21 231	2 369	16 073	2 789
1977	712 711	702 758	9 953	4 164	450	5 339
1978	725 274	711 602	13 672	5 693	1 001	6 978
1979	855 998	837 240	18 758	6 602	803	11 353
1980	1 037 185	999 254	37 931	9 852	1 651	26 428
1981	983 968	944 567	39 401	5 910	761	32 730
1982	898 531	868 616	29 915	5 823	966	23 126
1983	817 954	794 370	23 584	3 805	5 009	14 770
1984	781 508	767 232	14 276	4 632	77	9 567
1985	672 766	655 914	16 852	4 084	131	12 637
1986	640 338	616 099	24 239	1 873	103	22 263
1987	569 793	539 342	30 451	4 070	2 345	24 036
1988	597 436	570 480	26 956	4 155	184	22 617
1989	819 189	769 589	49 600	4 197	254	45 149
1990	922 944	865 764	57 180	4 012	121	53 047
1991	850 751	771 843	78 908	30 538	948	47 422
1992	705 393	619 338	86 055	25 054	2 973	58 028
1993	751 313	633 089	118 224	36 475	6 782	74 967
1994	1 040 568	845 967	194 601	59 439	14 445	120 717
1995	1 137 610	925 216	212 394	63 883	6 744	141 767
1996	1 077 876	819 259	258 617	114 646	5 818	138 153
1997	1 288 555	1 036 248	252 307	87 722	3 774	160 811
1998	1 324 735	1 016 486	308 249	87 513	80 237	140 499
1999	1 401 884	1 128 141	273 743	126 935	71 420	75 388
2000	1 456 674	1 197 715	258 959	192 783	5 240	60 936
2001	1 351 339	1 083 074	268 265	190 125	10 345	67 795
2002	1 374 889	1 158 368	216 521	139 513	3 171	73 837
2003	1 676 562	1 414 824	261 738	157 812	13 895	90 031
2004	2 254 371	1 991 264	263 107	119 744	5 411	137 952
2005	2 791 101	2 485 823	305 278	176 219	3 055	126 004
2006	4 197 648	3 786 349	411 299	152 438	10 677	248 184
2007	4 814 029	4 419 437	394 592	152 742	15 748	226 102
2008	6 688 160	6 209 145	479 015	188 799	10 535	279 681
2009	5 248 648	4 713 929	534 719	240 977	9 259	284 483
2010	6 713 520	6 077 389	636 131	236 341	17 133	382 657
2011	8 779 181	8 064 705	714 476	220 897	39 459	454 120
2012	11 605 900	10 412 328	1 193 572	413 710	183 587	596 275
2013	11 444 244	10 185 044	1 259 200	594 815	82 175	582 210
2014	12 496 333	11 176 068	1 320 265	741 774	66 425	512 066
2015	8 855 335	7 839 518	1 015 816	624 209	82 105	309 502
2016	7 163 910	6 114 233	1 049 677	673 066	66 818	309 793

TASAS DE CRECIMIENTO PROMEDIO

Año	Total Mundo	Extra comunitario	Intracomunitario			
			Total	Colombia	Ecuador	Perú
1969-1980	17,7	17,6	24,9	108,8	---	20,8
1980-1990	-1,2	-1,4	4,2	-8,6	-23,0	7,2
1990-2000	4,7	3,3	16,3	47,3	45,8	1,4
2000-2010	16,5	17,6	9,4	2,1	12,6	20,2
2010-2016	1,1	0,1	8,7	19,1	25,5	-3,5
1969-2016	8,3	7,9	13,0	30,0	---	10,2

Fuente: Información proporcionada por el Instituto Nacional de Estadística (INE) de Bolivia. SICEXT. Decisión 511.

CUADRO 9
BOLIVIA
IMPORTACIONES CIF DESDE EL MUNDO Y DESDE LA COMUNIDAD ANDINA
Miles de dólares

Año	Total Mundo	Extra comunitario	Intracomunitario			
			Total	Colombia	Ecuador	Perú
1969	165 000	162 199	2 801	493	106	2 202
1970	159 181	155 101	4 080	2 111	94	1 875
1971	169 360	165 657	3 703	1 320	114	2 269
1972	172 980	167 519	5 461	2 628	123	2 710
1973	230 319	219 645	10 674	3 276	160	7 238
1974	366 411	348 470	17 941	7 138	165	10 638
1975	574 546	552 384	22 162	10 877	345	10 940
1976	593 731	572 341	21 390	5 151	398	15 841
1977	586 278	568 129	18 149	3 109	429	14 611
1978	769 482	744 282	25 200	3 070	1 150	20 980
1979	841 544	790 884	50 660	3 489	1 007	46 164
1980	665 393	635 675	29 718	3 240	836	25 642
1981	917 081	883 868	33 213	3 568	854	28 791
1982	554 135	534 959	19 176	2 010	687	16 479
1983	576 746	555 482	21 264	2 370	362	18 532
1984	488 477	461 262	27 215	2 043	151	25 021
1985	690 867	663 794	27 073	1 615	226	25 232
1986	674 033	657 481	16 552	1 237	425	14 890
1987	766 296	752 105	14 191	1 879	491	11 821
1988	590 500	574 023	16 477	2 370	585	13 522
1989	619 937	600 027	19 910	2 824	411	16 675
1990	702 698	675 202	27 496	4 396	891	22 209
1991	992 432	963 252	29 180	6 575	1 283	21 322
1992	1 115 016	1 077 149	37 867	10 385	1 349	26 133
1993	1 176 703	1 105 309	71 394	15 761	1 542	54 091
1994	1 196 303	1 106 013	90 290	22 718	2 512	65 060
1995	1 434 077	1 330 070	104 007	23 306	4 124	76 577
1996	1 643 051	1 515 242	127 809	33 779	4 889	89 141
1997	1 892 032	1 748 283	143 749	39 620	7 613	96 516
1998	2 382 278	2 230 670	151 608	46 755	8 713	96 140
1999	2 098 113	1 961 857	136 256	40 358	6 961	88 937
2000	1 976 611	1 822 721	153 890	46 966	8 161	98 763
2001	1 707 755	1 547 736	160 019	46 762	6 149	107 108
2002	1 831 969	1 687 864	144 105	42 557	6 568	94 980
2003	1 692 066	1 531 664	160 402	48 119	7 524	104 759
2004	1 887 770	1 689 506	198 264	61 266	9 679	127 319
2005	2 343 293	2 121 411	221 882	57 283	12 243	152 356
2006	2 824 288	2 561 240	263 048	63 880	9 751	189 417
2007	3 456 995	3 146 204	310 791	70 623	13 345	226 823
2008	4 966 680	4 485 068	481 612	110 553	20 498	350 561
2009	4 431 814	4 001 471	430 343	97 282	18 296	314 765
2010	5 352 837	4 834 461	518 376	117 089	16 846	384 441
2011	7 612 554	6 925 874	686 680	192 300	27 030	467 350
2012	8 236 409	7 486 669	749 740	161 236	33 485	555 019
2013	9 352 944	8 531 389	821 555	183 385	37 192	600 978
2014	10 463 865	9 594 588	869 277	180 404	45 570	643 303
2015	9 473 586	8 647 330	826 255	187 455	46 718	592 083
2016	8 276 692	7 467 399	809 293	190 382	41 465	577 446

TASAS DE CRECIMIENTO PROMEDIO

Año	Total Mundo	Extra comunitario	Intracomunitario			
			Total	Colombia	Ecuador	Perú
1969-1980	13,5	13,2	23,9	18,7	20,7	25,0
1980-1990	0,5	0,6	-0,8	3,1	0,6	-1,4
1990-2000	10,9	10,4	18,8	26,7	24,8	16,1
2000-2010	10,5	10,2	12,9	9,6	7,5	14,6
2000-2016	7,5	7,5	7,7	8,4	16,2	7,0
1969-2016	8,7	8,5	12,8	13,5	13,5	12,6

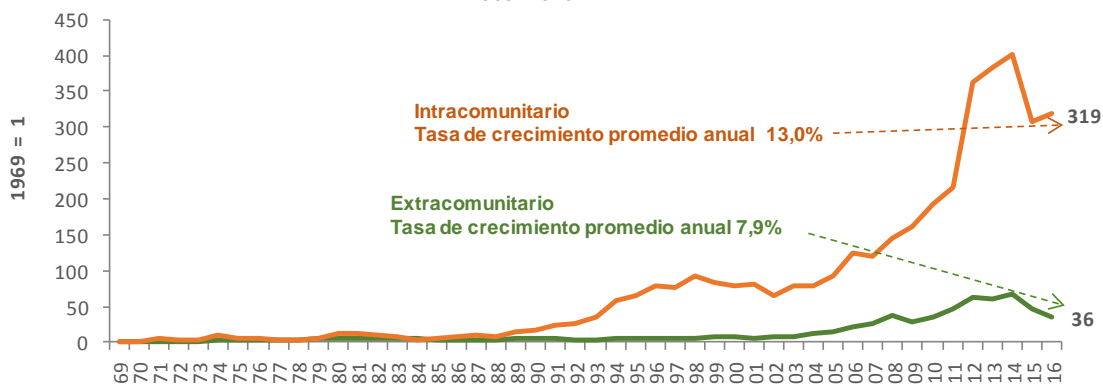
Fuente: Información proporcionada por el Instituto Nacional de Estadística (INE) de Bolivia. SICEXT. Decisión 511.

CUADRO 10
BOLIVIA
BALANZA COMERCIAL CON EL MUNDO Y CON LA COMUNIDAD ANDINA
Miles de dólares

Año	Total Mundo	Extra comunitario	Intracomunitario			
			Total	Colombia	Ecuador	Perú
1969	7 000	6 506	494	-490	-106	1 090
1970	66 409	65 549	860	-2 110	-90	3 060
1971	46 550	35 534	11 016	-1 153	-114	12 283
1972	67 380	62 866	4 514	-1 320	-123	5 957
1973	102 285	104 256	-1 971	-1 517	-160	-294
1974	281 425	265 510	15 915	-4 284	14 061	6 138
1975	-44 443	-42 512	-1 931	-10 064	12 608	-4 475
1976	42 958	43 117	-159	-2 782	15 675	-13 052
1977	126 433	134 629	-8 196	1 055	21	-9 272
1978	-44 208	-32 680	-11 528	2 623	-149	-14 002
1979	14 454	46 356	-31 902	3 113	-204	-34 811
1980	371 792	363 579	8 213	6 612	815	786
1981	66 887	60 699	6 188	2 342	-93	3 939
1982	344 396	333 657	10 739	3 813	279	6 647
1983	241 208	238 888	2 320	1 435	4 647	-3 762
1984	293 031	305 970	-12 939	2 589	-74	-15 454
1985	-18 101	-7 880	-10 221	2 469	-95	-12 595
1986	-33 695	-41 382	7 687	636	-322	7 373
1987	-196 503	-212 763	16 260	2 191	1 854	12 215
1988	6 936	-3 543	10 479	1 785	-401	9 095
1989	199 252	169 562	29 690	1 373	-157	28 474
1990	220 246	190 562	29 684	-384	-770	30 838
1991	-141 681	-191 409	49 728	23 963	-335	26 100
1992	-409 623	-457 811	48 188	14 669	1 624	31 895
1993	-425 390	-472 220	46 830	20 714	5 240	20 876
1994	-155 735	-260 046	104 311	36 721	11 933	55 657
1995	-296 467	-404 854	108 387	40 577	2 620	65 190
1996	-565 175	-695 983	130 808	80 867	929	49 012
1997	-603 477	-712 035	108 558	48 102	-3 839	64 295
1998	-1 057 543	-1 214 184	156 641	40 758	71 524	44 359
1999	-696 229	-833 716	137 487	86 577	64 459	-13 549
2000	-519 937	-625 006	105 069	145 817	-2 921	-37 827
2001	-356 416	-464 662	108 246	143 363	4 196	-39 313
2002	-457 080	-529 496	72 416	96 956	-3 397	-21 143
2003	-15 504	-116 840	101 336	109 693	6 371	-14 728
2004	366 601	301 758	64 843	58 478	-4 268	10 633
2005	447 808	364 412	83 396	118 936	-9 188	-26 352
2006	1 373 360	1 225 109	148 251	88 558	926	58 767
2007	1 357 034	1 273 233	83 801	82 119	2 403	-721
2008	1 721 480	1 724 077	-2 597	78 246	-9 963	-70 880
2009	816 834	712 458	104 376	143 695	-9 037	-30 282
2010	1 360 683	1 242 928	117 755	119 252	287	-1 784
2011	1 166 627	1 138 831	27 796	28 597	12 429	-13 230
2012	3 369 491	2 925 659	443 832	252 474	150 102	41 256
2013	2 091 300	1 653 655	437 645	411 430	44 983	-18 768
2014	2 032 468	1 581 480	450 988	561 370	20 855	-131 237
2015	-618 251	-807 812	189 561	436 755	35 387	-282 581
2016	-1 112 782	-1 353 166	240 384	482 684	25 353	-267 653

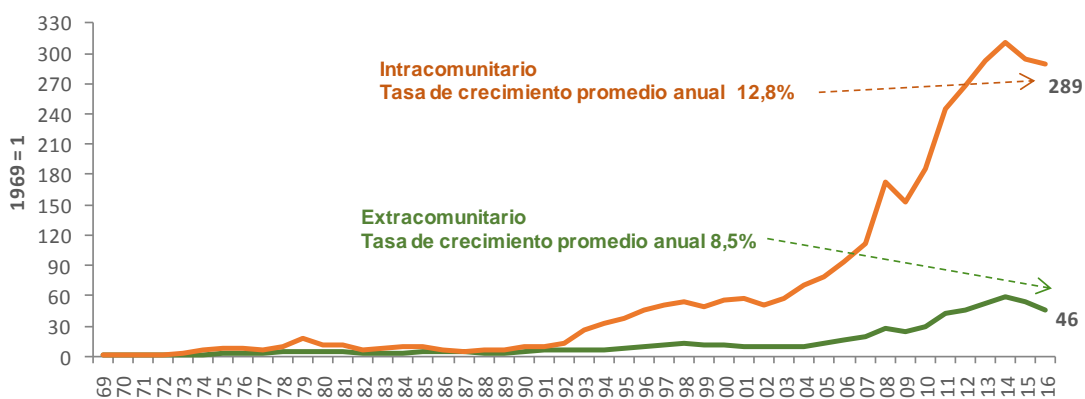
Fuente: Información proporcionada por el Instituto Nacional de Estadística (INE) de Bolivia. SICEXT. Decisión 511.

**GRÁFICO 6
BOLIVIA
EVOLUCIÓN DE LAS EXPORTACIONES (FOB) INTRA Y EXTRA COMUNITARIAS
1969-2016**



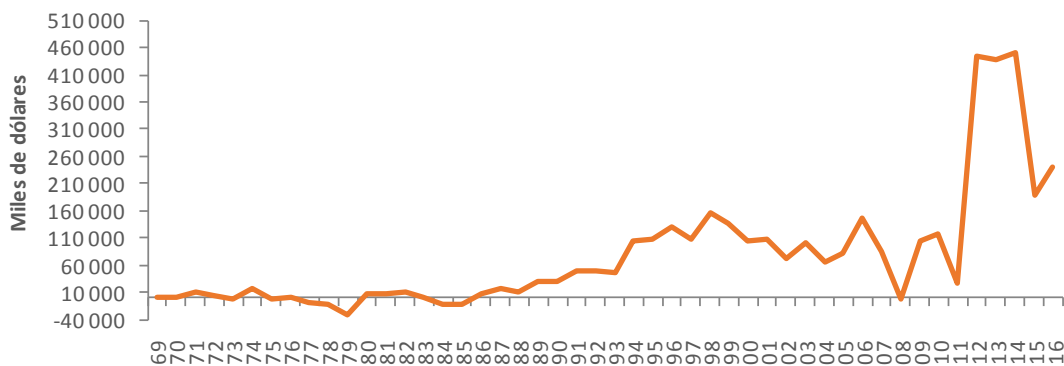
Fuente: Información proporcionada por el Instituto Nacional de Estadística (INE) de Bolivia. SICEXT. Decisión 511.

**GRÁFICO 7
BOLIVIA
EVOLUCIÓN DE LAS IMPORTACIONES (CIF) INTRA Y EXTRA COMUNITARIAS
1969-2016**



Fuente: Información proporcionada por el Instituto Nacional de Estadística (INE) de Bolivia. SICEXT. Decisión 511.

**GRÁFICO 8
BOLIVIA
EVOLUCIÓN DE LA BALANZA COMERCIAL CON LA COMUNIDAD ANDINA
1969-2016**



Fuente: Información proporcionada por el Instituto Nacional de Estadística (INE) de Bolivia. SICEXT. Decisión 511.

CUADRO 11
COLOMBIA
EXPORTACIONES FOB AL MUNDO Y A LA COMUNIDAD ANDINA
Miles de dólares

Año	Total Mundo	Extra comunitario	Intracomunitario			
			Total	Bolivia	Ecuador	Perú
1969	607 510	576 617	30 893	490	14 234	16 169
1970	735 657	688 796	46 861	651	17 515	28 695
1971	690 009	635 085	54 924	968	20 244	33 712
1972	865 958	810 773	55 185	1 675	21 813	31 697
1973	1 177 339	1 118 176	59 163	2 944	27 099	29 120
1974	1 416 888	1 341 344	75 544	4 968	38 174	32 402
1975	1 465 187	1 388 807	76 380	6 511	36 129	33 740
1976	1 745 153	1 683 063	62 090	3 174	39 096	19 820
1977	2 443 191	2 363 519	79 672	2 913	48 017	28 742
1978	3 002 691	2 941 461	61 230	2 475	45 144	13 611
1979	3 300 443	3 230 655	69 788	2 254	53 814	13 720
1980	3 945 048	3 836 330	108 718	2 165	77 336	29 217
1981	2 956 400	2 840 973	115 427	3 756	66 272	45 400
1982	3 094 967	3 008 201	86 766	891	51 881	33 994
1983	3 080 893	3 016 947	63 946	1 585	42 728	19 633
1984	3 483 140	3 411 189	71 951	1 327	47 340	23 284
1985	3 551 886	3 462 928	88 958	708	56 330	31 920
1986	5 107 936	4 976 796	131 140	1 276	58 942	70 922
1987	5 024 423	4 839 607	184 816	1 448	65 246	118 122
1988	5 026 227	4 888 908	137 319	2 350	47 679	87 290
1989	5 739 443	5 615 355	124 088	3 493	60 123	60 472
1990	6 765 037	6 595 944	169 093	5 237	74 529	89 327
1991	7 244 282	6 895 639	348 643	9 160	126 884	212 599
1992	7 071 662	6 652 500	419 162	15 800	156 249	247 113
1993	7 123 446	6 680 927	442 519	16 872	216 359	209 288
1994	8 407 696	7 834 597	573 099	22 496	317 990	232 613
1995	9 758 439	8 757 058	1 001 381	24 460	418 989	557 932
1996	10 562 049	9 503 147	1 058 902	29 806	419 496	609 600
1997	11 549 029	10 418 692	1 130 337	45 901	541 299	543 137
1998	10 789 896	9 803 883	986 013	46 001	577 130	362 882
1999	11 549 269	10 828 382	720 887	39 748	323 890	357 249
2000	13 049 047	12 177 819	871 228	38 569	461 581	371 078
2001	12 287 029	11 272 090	1 014 939	41 761	695 763	277 415
2002	11 975 424	10 759 093	1 216 331	38 737	825 003	352 591
2003	13 128 524	11 916 338	1 212 186	36 438	779 775	395 973
2004	16 788 343	15 164 906	1 623 437	59 680	1 015 482	548 275
2005	21 193 869	19 109 769	2 084 100	49 750	1 324 354	709 996
2006	24 386 560	22 399 092	1 987 468	58 501	1 236 920	692 047
2007	29 897 577	27 750 032	2 147 545	65 550	1 275 935	806 060
2008	37 625 902	35 169 867	2 456 035	101 852	1 499 564	854 619
2009	32 783 870	30 668 000	2 115 870	90 194	1 250 149	775 527
2010	39 552 066	36 489 068	3 062 998	106 647	1 824 537	1 131 814
2011	56 914 958	53 542 267	3 372 691	141 301	1 908 594	1 322 796
2012	59 164 833	55 487 831	3 677 002	125 255	1 969 657	1 582 090
2013	58 526 440	55 134 021	3 392 419	143 726	1 974 773	1 273 920
2014	54 705 707	51 496 097	3 209 610	138 772	1 884 351	1 186 487
2015	35 555 944	32 825 737	2 730 207	149 215	1 432 594	1 148 398
2016	30 976 138	28 575 630	2 400 508	148 688	1 199 722	1 052 098

TASAS DE CRECIMIENTO PROMEDIO ANUAL

Año	Total Mundo	Extra comunitario	Intracomunitario			
			Total	Bolivia	Ecuador	Perú
1969-1980	18,5	18,8	12,1	14,5	16,6	5,5
1980-1990	5,5	5,6	4,5	9,2	-0,4	11,8
1990-2000	6,8	6,3	17,8	22,1	20,0	15,3
2000-2010	11,7	11,6	13,4	10,7	14,7	11,8
2010-2016	-4,0	-4,0	-4,0	5,7	-6,7	-1,2
1969-2016	8,7	8,7	9,7	12,9	9,9	9,3

Fuente: Información proporcionada por Departamento Administrativo Nacional de Estadística (DANE) de Colombia. SICEXT. Decisión 511.

CUADRO 12
COLOMBIA
IMPORTACIONES CIF DESDE EL MUNDO Y DESDE LA COMUNIDAD ANDINA
Miles de dólares

Año	Total Mundo	Extra comunitario	Intracomunitario			
			Total	Bolivia	Ecuador	Perú
1969	685 273	669 391	15 882	1	8 555	7 326
1970	842 960	823 153	19 807	1	9 965	9 841
1971	929 440	905 689	23 751	80	12 816	10 855
1972	858 950	838 759	20 191	1 227	10 549	8 415
1973	1 061 518	1 026 747	34 771	1 500	20 912	12 359
1974	1 597 212	1 542 917	54 295	3 416	27 484	23 395
1975	1 494 794	1 454 254	40 540	1 069	21 433	18 038
1976	1 708 120	1 649 674	58 446	2 149	42 830	13 467
1977	2 028 277	1 950 141	78 136	3 460	57 708	16 968
1978	2 836 315	2 717 800	118 515	5 659	81 337	31 519
1979	3 233 194	3 083 200	149 994	5 706	63 902	80 386
1980	4 662 604	4 480 751	181 853	7 348	77 472	97 033
1981	5 199 156	5 001 107	198 049	12 027	83 411	102 611
1982	5 477 701	5 229 249	248 452	6 781	90 203	151 468
1983	4 968 080	4 741 337	226 743	4 088	160 053	62 602
1984	4 492 392	4 325 109	167 283	5 531	68 882	92 870
1985	4 130 686	3 935 716	194 970	5 091	81 439	108 440
1986	3 852 085	3 721 910	130 175	4 143	46 977	79 055
1987	4 227 978	4 120 620	107 358	3 396	37 820	66 142
1988	5 005 261	4 850 718	154 543	4 761	58 350	91 432
1989	5 010 491	4 832 876	177 615	6 394	50 425	120 796
1990	5 588 741	5 436 540	152 201	6 240	45 470	100 491
1991	4 966 993	4 790 308	176 685	26 894	40 474	109 317
1992	6 685 947	6 440 408	245 539	54 631	98 962	91 946
1993	9 840 589	9 517 110	323 479	42 435	189 533	91 511
1994	11 203 236	10 798 942	404 294	47 993	256 679	99 622
1995	13 206 711	12 744 651	462 060	64 257	272 210	125 593
1996	14 054 580	13 526 485	528 095	74 297	327 533	126 265
1997	15 480 818	14 853 276	627 542	82 858	385 530	159 154
1998	14 678 218	14 091 625	586 593	127 550	309 085	149 958
1999	10 659 121	10 090 057	569 064	208 468	252 113	108 483
2000	11 538 510	10 872 193	666 317	204 777	318 170	143 370
2001	12 813 183	12 204 603	608 580	131 210	318 125	159 245
2002	12 695 461	12 032 414	663 047	137 319	365 539	160 189
2003	13 884 559	13 082 611	801 948	198 386	410 287	193 275
2004	16 764 143	15 920 709	843 434	170 264	412 473	260 697
2005	21 204 145	20 133 330	1 070 815	191 706	529 002	350 107
2006	26 162 417	24 830 867	1 331 550	117 192	696 930	517 428
2007	32 898 671	31 415 122	1 483 549	143 079	732 793	607 677
2008	39 668 819	37 898 628	1 770 191	229 044	809 617	731 530
2009	32 897 638	31 334 824	1 562 814	244 961	694 567	623 286
2010	40 682 654	38 792 636	1 890 018	268 832	834 937	786 249
2011	54 674 777	52 417 353	2 257 424	167 038	1 065 846	1 024 540
2012	58 644 237	56 383 237	2 261 000	280 569	1 068 475	911 956
2013	59 498 064	57 198 455	2 299 609	547 740	881 687	870 182
2014	64 060 292	61 385 573	2 674 719	551 616	918 292	1 204 811
2015	54 057 535	51 904 809	2 152 726	432 416	783 083	937 226
2016	44 909 106	42 887 911	2 021 195	534 156	804 785	682 254

TASAS DE CRECIMIENTO PROMEDIO

Año	Total Mundo	Extra comunitario	Intracomunitario			
			Total	Bolivia	Ecuador	Perú
1969-1980	19,0	18,9	24,8	124,6	22,2	26,5
1980-1990	1,8	2,0	-1,8	-1,6	-5,2	0,4
1990-2000	7,5	7,2	15,9	41,8	21,5	3,6
2000-2010	13,4	13,6	11,0	2,8	10,1	18,6
2010-2016	1,7	1,7	1,1	12,1	-0,6	-2,3
1969-2016	9,3	9,3	10,9	32,4	10,2	10,1

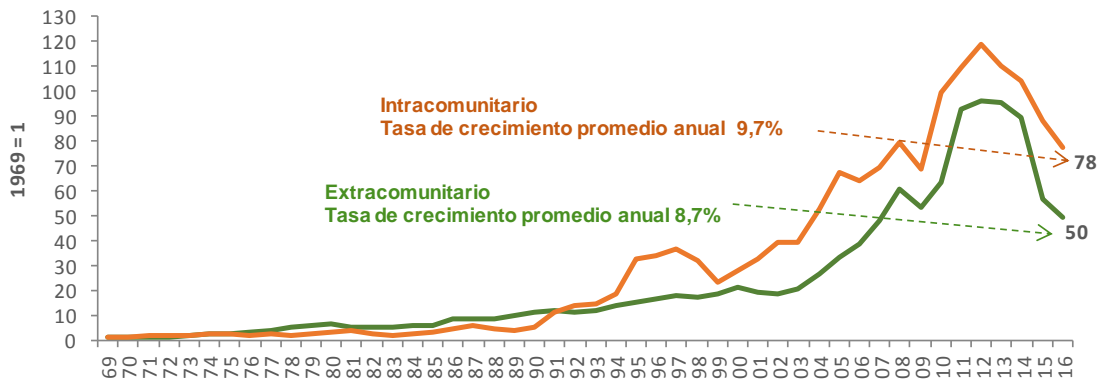
Fuente: Información proporcionada por Departamento Administrativo Nacional de Estadística (DANE) de Colombia. SICEXT. Decisión 511.

CUADRO 13
COLOMBIA
BALANZA COMERCIAL CON EL MUNDO Y CON LA COMUNIDAD ANDINA
Miles de dólares

Año	Total Mundo	Extra comunitario	Intracomunitario			
			Total	Bolivia	Ecuador	Perú
1969	-77 763	-92 774	15 011	489	5 679	8 843
1970	-107 303	-134 357	27 054	650	7 550	18 854
1971	-239 431	-270 604	31 173	888	7 428	22 857
1972	7 008	-27 986	34 994	448	11 264	23 282
1973	115 821	91 429	24 392	1 444	6 187	16 761
1974	-180 324	-201 573	21 249	1 552	10 690	9 007
1975	-29 607	-65 447	35 840	5 442	14 696	15 702
1976	37 033	33 389	3 644	1 025	-3 734	6 353
1977	414 914	413 378	1 536	-547	-9 691	11 774
1978	166 376	223 661	-57 285	-3 184	-36 193	-17 908
1979	67 249	147 455	-80 206	-3 452	-10 088	-66 666
1980	-717 556	-644 421	-73 135	-5 183	-136	-67 816
1981	-2 242 756	-2 160 134	-82 622	-8 271	-17 139	-57 211
1982	-2 382 734	-2 221 048	-161 686	-5 890	-38 322	-117 474
1983	-1 887 187	-1 724 390	-162 797	-2 503	-117 325	-42 969
1984	-1 009 252	-913 920	-95 332	-4 204	-21 542	-69 586
1985	-578 800	-472 788	-106 012	-4 383	-25 109	-76 520
1986	1 255 851	1 254 886	965	-2 867	11 965	-8 133
1987	796 445	718 987	77 458	-1 948	27 426	51 980
1988	20 966	38 190	-17 224	-2 411	-10 671	-4 142
1989	728 952	782 479	-53 527	-2 901	9 698	-60 324
1990	1 176 296	1 159 404	16 892	-1 003	29 059	-11 164
1991	2 277 289	2 105 331	171 958	-17 734	86 410	103 282
1992	385 715	212 092	173 623	-38 831	57 287	155 167
1993	-2 717 143	-2 836 183	119 040	-25 563	26 826	117 777
1994	-2 795 540	-2 964 345	168 805	-25 497	61 311	132 991
1995	-3 448 272	-3 987 593	539 321	-39 797	146 779	432 339
1996	-3 492 531	-4 023 338	530 807	-44 491	91 963	483 335
1997	-3 931 789	-4 434 584	502 795	-36 957	155 769	383 983
1998	-3 888 322	-4 287 742	399 420	-81 549	268 045	212 924
1999	890 148	738 325	151 823	-168 720	71 777	248 766
2000	1 510 537	1 305 626	204 911	-166 208	143 411	227 708
2001	-526 154	-932 513	406 359	-89 449	377 638	118 170
2002	-720 037	-1 273 321	553 284	-98 582	459 464	192 402
2003	-756 035	-1 166 273	410 238	-161 948	369 488	202 698
2004	24 200	-755 803	780 003	-110 584	603 009	287 578
2005	-10 276	-1 023 561	1 013 285	-141 956	795 352	359 889
2006	-1 775 857	-2 431 775	655 918	-58 691	539 990	174 619
2007	-3 001 094	-3 665 090	663 996	-77 529	543 142	198 383
2008	-2 042 917	-2 728 761	685 844	-127 192	689 947	123 089
2009	-113 768	-666 824	553 056	-154 767	555 582	152 241
2010	-1 130 588	-2 303 568	1 172 980	-162 185	989 600	345 565
2011	2 240 181	1 124 914	1 115 267	-25 737	842 748	298 256
2012	520 596	-895 406	1 416 002	-155 314	901 182	670 134
2013	-971 624	-2 064 434	1 092 810	-404 014	1 093 086	403 738
2014	-9 354 585	-9 889 476	534 891	-412 844	966 059	-18 324
2015	-18 501 592	-19 079 073	577 481	-283 201	649 511	211 172
2016	-13 932 968	-14 312 281	379 313	-385 468	394 937	369 844

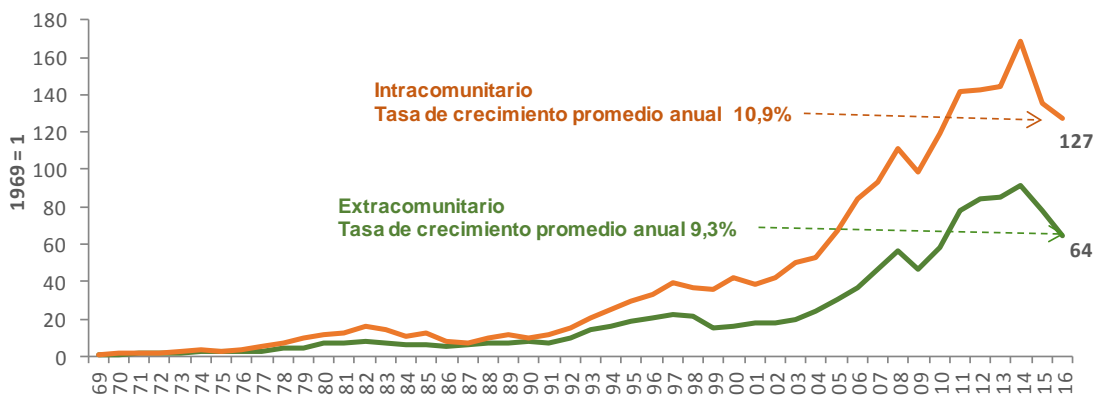
Fuente: Información proporcionada por Departamento Administrativo Nacional de Estadística (DANE) de Colombia. SICEXT. Decisión 511.

**GRÁFICO 9
COLOMBIA
EVOLUCIÓN DE LAS EXPORTACIONES (FOB) INTRA Y EXTRA COMUNITARIAS
1969 - 2016**



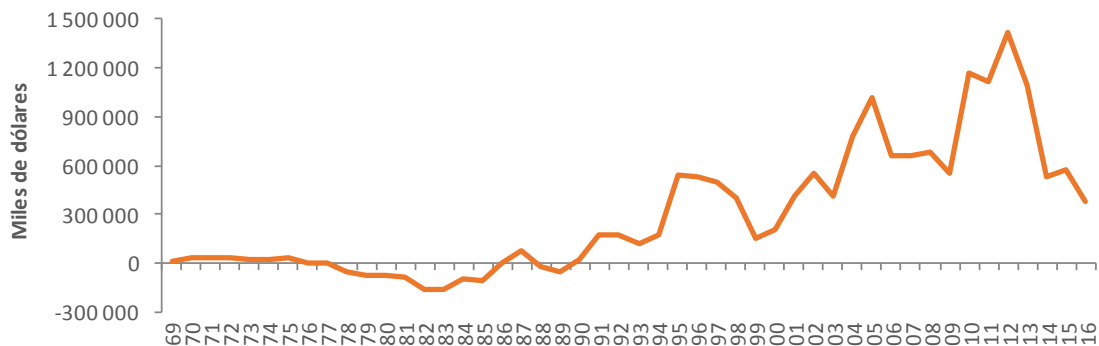
Fuente: Información proporcionada por el Departamento Administrativo Nacional de Estadística (DANE) de Colombia. SICEXT. Decisión 511.

**GRÁFICO 10
COLOMBIA
EVOLUCIÓN DE LAS IMPORTACIONES (CIF) INTRA Y EXTRA COMUNITARIAS
1969 - 2016**



Fuente: Información proporcionada por el Departamento Administrativo Nacional de Estadística (DANE) de Colombia. SICEXT. Decisión 511.

**GRÁFICO 11
COLOMBIA
EVOLUCIÓN DE LA BALANZA COMERCIAL CON LA COMUNIDAD ANDINA
1969 - 2016**



Fuente: Información proporcionada por Departamento Administrativo Nacional de Estadística (DANE) de Colombia. SICEXT. Decisión 511.

CUADRO 14
ECUADOR
EXPORTACIONES FOB AL MUNDO Y A LA COMUNIDAD ANDINA
Miles de dólares

Año	Total Mundo	Extra comunitario	Intracomunitario			
			Total	Bolivia	Colombia	Perú
1969	152 527	145 032	7 495	114	5 444	1 937
1970	189 929	180 966	8 963	76	5 025	3 862
1971	199 075	186 547	12 528	95	7 157	5 276
1972	326 292	309 851	16 441	110	9 956	6 375
1973	532 048	477 926	54 122	252	20 837	33 033
1974	1 123 548	1 035 053	88 495	208	25 431	62 856
1975	973 882	843 980	129 902	320	26 282	103 300
1976	1 257 548	1 030 905	226 643	280	71 907	154 456
1977	1 436 274	1 266 091	170 183	253	47 775	122 155
1978	1 557 491	1 470 018	87 473	749	83 834	2 890
1979	2 104 233	2 033 449	70 784	585	61 955	8 244
1980	2 480 804	2 374 478	106 326	633	93 273	12 420
1981	2 167 975	2 078 764	89 211	431	79 571	9 209
1982	2 237 416	2 133 133	104 283	237	92 585	11 461
1983	2 225 646	2 095 191	130 455	206	125 850	4 399
1984	2 561 944	2 508 505	53 439	125	47 056	6 258
1985	2 904 736	2 833 568	71 168	75	65 162	5 931
1986	2 185 849	2 145 784	40 065	172	29 966	9 927
1987	1 927 694	1 840 526	87 168	290	35 603	51 275
1988	2 192 898	2 020 254	172 644	218	43 460	128 966
1989	2 353 881	2 177 076	176 805	384	41 362	135 059
1990	2 714 383	2 543 401	170 982	404	32 224	138 354
1991	2 851 356	2 654 793	196 563	612	31 912	164 039
1992	3 057 297	2 892 483	164 814	1 014	62 683	101 117
1993	3 061 922	2 776 998	284 924	1 558	147 254	136 112
1994	3 725 055	3 347 363	377 692	2 433	220 305	154 954
1995	4 361 326	4 036 393	324 933	3 771	251 890	69 272
1996	4 900 058	4 544 190	355 868	4 575	301 980	49 313
1997	5 264 363	4 679 632	584 731	5 611	355 456	223 664
1998	4 141 027	3 658 502	482 525	6 904	274 264	201 357
1999	4 207 492	3 820 175	387 317	6 344	217 817	163 156
2000	4 821 888	4 267 761	554 127	6 105	259 485	288 537
2001	4 423 708	3 818 515	605 193	5 929	288 435	310 829
2002	5 036 121	4 294 153	741 968	4 929	362 531	374 508
2003	6 046 884	5 059 275	987 609	5 329	351 135	631 145
2004	7 685 910	6 757 193	928 717	7 461	316 461	604 795
2005	9 931 768	8 582 008	1 349 760	8 866	471 805	869 089
2006	12 662 532	10 914 144	1 748 388	9 080	702 395	1 036 913
2007	14 233 694	11 991 118	2 242 576	13 565	723 671	1 505 340
2008	18 432 312	15 941 670	2 490 642	21 304	769 079	1 700 259
2009	13 538 524	11 952 861	1 585 663	10 133	655 484	920 046
2010	17 251 203	15 124 309	2 126 894	13 550	784 730	1 328 614
2011	22 292 178	19 522 675	2 769 503	22 494	1 022 825	1 724 184
2012	23 724 056	20 657 668	3 066 388	22 167	1 054 875	1 989 346
2013	24 965 824	22 146 245	2 819 579	23 348	913 048	1 883 183
2014	25 706 777	23 161 554	2 545 223	25 932	944 063	1 575 228
2015	18 365 807	16 613 701	1 752 106	36 477	781 463	934 166
2016	16 801 021	15 024 668	1 776 353	31 669	810 459	934 225

TASAS DE CRECIMIENTO PROMEDIO

Año	Total Mundo	Extra comunitario	Intracomunitario			
			Total	Bolivia	Colombia	Perú
1969-1980	28,9	28,9	27,3	16,9	29,5	18,4
1980-1990	0,9	0,7	4,9	-4,4	-10,1	27,3
1990-2000	5,9	5,3	12,5	31,2	23,2	7,6
2000-2010	13,6	13,5	14,4	8,3	11,7	16,5
2010-2016	-0,4	-0,1	-3,0	15,2	0,5	-5,7
1969-2016	10,5	10,4	12,3	12,7	11,2	14,0

Fuente: Información proporcionada por el Banco Central del Ecuador (BCE). SICEXT. Decisión 511.

CUADRO 15
ECUADOR
IMPORTACIONES CIF DESDE EL MUNDO Y DESDE LA COMUNIDAD ANDINA
Miles de dólares

Año	Total Mundo	Extra comunitario	Intracomunitario			
			Total	Bolivia	Colombia	Perú
1969	241 838	231 524	10 314	1	8 274	2 039
1970	273 849	256 192	17 657	3	13 251	4 403
1971	340 104	316 726	23 378	6	20 235	3 137
1972	318 599	296 756	21 843	4	18 997	2 842
1973	397 282	368 657	28 625	2	24 635	3 988
1974	678 202	643 163	35 039	39	28 538	6 462
1975	987 020	944 152	42 868	9	37 179	5 680
1976	958 332	911 324	47 008	207	39 863	6 938
1977	1 188 524	1 134 217	54 307	416	41 746	12 145
1978	1 505 056	1 436 595	68 461	916	48 336	19 209
1979	1 599 714	1 511 768	87 946	577	47 023	40 346
1980	2 253 305	2 137 453	115 852	11 644	52 428	51 780
1981	1 920 617	1 832 851	87 766	832	58 657	28 277
1982	2 424 457	2 351 543	72 914	914	41 747	30 253
1983	1 474 625	1 414 125	60 500	444	37 035	23 021
1984	1 629 953	1 557 924	72 029	46	46 743	25 240
1985	1 766 724	1 685 536	81 188	80	51 639	29 469
1986	1 810 224	1 727 725	82 499	237	45 755	36 507
1987	2 158 136	2 090 535	67 601	229	43 282	24 090
1988	1 713 525	1 656 887	56 638	107	34 771	21 760
1989	1 854 775	1 779 048	75 727	171	45 025	30 531
1990	1 861 745	1 774 540	87 205	216	57 647	29 342
1991	2 399 035	2 268 410	130 625	737	94 514	35 374
1992	2 416 816	2 287 153	129 663	538	96 370	32 755
1993	2 552 715	2 418 237	134 478	148	99 613	34 717
1994	3 649 656	3 312 590	337 066	377	285 555	51 134
1995	4 192 693	3 749 289	443 404	2 933	400 623	39 848
1996	3 931 495	3 466 932	464 563	6 191	416 005	42 367
1997	4 954 669	4 375 232	579 437	2 825	511 090	65 522
1998	5 503 017	4 796 937	706 080	16 321	591 469	98 290
1999	2 815 026	2 411 927	403 099	5 161	353 153	44 785
2000	3 568 700	2 983 610	585 090	7 208	502 378	75 504
2001	5 298 858	4 425 211	873 647	20 335	761 782	91 530
2002	6 431 065	5 382 094	1 048 971	29 917	881 893	137 161
2003	6 535 205	5 435 494	1 099 711	44 980	901 041	153 690
2004	7 871 989	6 520 192	1 351 797	41 602	1 107 203	202 992
2005	10 167 269	8 465 175	1 702 094	45 177	1 347 613	309 304
2006	12 129 728	10 299 154	1 830 574	23 446	1 490 289	316 839
2007	13 762 013	11 877 105	1 884 908	41 830	1 456 205	386 873
2008	18 685 550	16 426 724	2 258 826	48 970	1 721 367	488 489
2009	15 126 899	13 024 927	2 101 972	76 373	1 459 121	566 478
2010	20 056 005	17 124 373	2 931 632	132 536	1 933 044	866 052
2011	24 285 405	21 098 746	3 186 659	163 492	2 108 045	915 122
2012	25 152 972	22 041 192	3 111 780	138 263	2 050 965	922 552
2013	27 026 406	23 670 474	3 355 932	198 271	2 162 578	995 083
2014	27 506 578	24 341 389	3 165 189	189 191	2 063 552	912 446
2015	21 378 188	18 837 009	2 541 179	222 889	1 607 505	710 786
2016	16 188 712	14 038 347	2 150 365	219 212	1 308 486	622 667

TASAS DE CRECIMIENTO PROMEDIO

Año	Total Mundo	Extra comunitario	Intracomunitario			
			Total	Bolivia	Colombia	Perú
1969-1980	22,5	22,4	24,6	134,2	18,3	34,2
1980-1990	-1,9	-1,8	-2,8	-32,9	1,0	-5,5
1990-2000	6,7	5,3	21,0	42,0	24,2	9,9
2000-2010	18,8	19,1	17,5	33,8	14,4	27,6
2010-2016	-3,5	-3,3	-5,0	8,7	-6,3	-5,4
1969-2016	9,4	9,1	12,0	29,9	11,4	12,9

Fuente: Información proporcionada por el Banco Central del Ecuador (BCE). SICEXT. Decisión 511.

CUADRO 16
ECUADOR
BALANZA COMERCIAL CON EL MUNDO Y CON LA COMUNIDAD ANDINA
Miles de dólares

Año	Total Mundo	Extra comunitario	Intracomunitario			
			Total	Bolivia	Colombia	Perú
1969	-89 311	-86 492	-2 819	113	-2 830	-102
1970	-83 920	-75 226	-8 694	73	-8 226	-541
1971	-141 029	-130 179	-10 850	89	-13 078	2 139
1972	7 693	13 095	-5 402	106	-9 041	3 533
1973	134 766	109 269	25 497	250	-3 798	29 045
1974	445 346	391 890	53 456	169	-3 107	56 394
1975	-13 138	-100 172	87 034	311	-10 897	97 620
1976	299 216	119 581	179 635	73	32 044	147 518
1977	247 750	131 874	115 876	-163	6 029	110 010
1978	52 435	33 423	19 012	-167	35 498	-16 319
1979	504 519	521 681	-17 162	8	14 932	-32 102
1980	227 499	237 025	-9 526	-11 011	40 845	-39 360
1981	247 358	245 913	1 445	-401	20 914	-19 068
1982	-187 041	-218 410	31 369	-677	50 838	-18 792
1983	751 021	681 066	69 955	-238	88 815	-18 622
1984	931 991	950 581	-18 590	79	313	-18 982
1985	1 138 012	1 148 032	-10 020	-5	13 523	-23 538
1986	375 625	418 059	-42 434	-65	-15 789	-26 580
1987	-230 442	-250 009	19 567	61	-7 679	27 185
1988	479 373	363 367	116 006	111	8 689	107 206
1989	499 106	398 028	101 078	213	-3 663	104 528
1990	852 638	768 861	83 777	188	-25 423	109 012
1991	452 321	386 383	65 938	-125	-62 602	128 665
1992	640 481	605 330	35 151	476	-33 687	68 362
1993	509 207	358 761	150 446	1 410	47 641	101 395
1994	75 399	34 773	40 626	2 056	-65 250	103 820
1995	168 633	287 104	-118 471	838	-148 733	29 424
1996	968 563	1 077 258	-108 695	-1 616	-114 025	6 946
1997	309 694	304 400	5 294	2 786	-155 634	158 142
1998	-1 361 990	-1 138 435	-223 555	-9 417	-317 205	103 067
1999	1 392 466	1 408 248	-15 782	1 183	-135 336	118 371
2000	1 253 188	1 284 151	-30 963	-1 103	-242 893	213 033
2001	-875 150	-606 696	-268 454	-14 406	-473 347	219 299
2002	-1 394 944	-1 087 941	-307 003	-24 988	-519 362	237 347
2003	-488 321	-376 219	-112 102	-39 651	-549 906	477 455
2004	-186 079	237 001	-423 080	-34 141	-790 742	401 803
2005	-235 501	116 833	-352 334	-36 311	-875 808	559 785
2006	532 804	614 990	-82 186	-14 366	-787 894	720 074
2007	471 681	114 013	357 668	-28 265	-732 534	1 118 467
2008	-253 238	-485 054	231 816	-27 666	-952 288	1 211 770
2009	-1 588 375	-1 072 066	-516 309	-66 240	-803 637	353 568
2010	-2 804 802	-2 000 064	-804 738	-118 986	-1 148 314	462 562
2011	-1 993 227	-1 576 071	-417 156	-140 998	-1 085 220	809 062
2012	-1 428 916	-1 383 524	-45 392	-116 096	-996 090	1 066 794
2013	-2 060 582	-1 524 229	-536 353	-174 923	-1 249 530	888 100
2014	-1 799 801	-1 179 835	-619 966	-163 259	-1 119 489	662 782
2015	-3 012 381	-2 223 308	-789 073	-186 412	-826 041	223 380
2016	612 309	986 321	-374 012	-187 543	-498 027	311 558

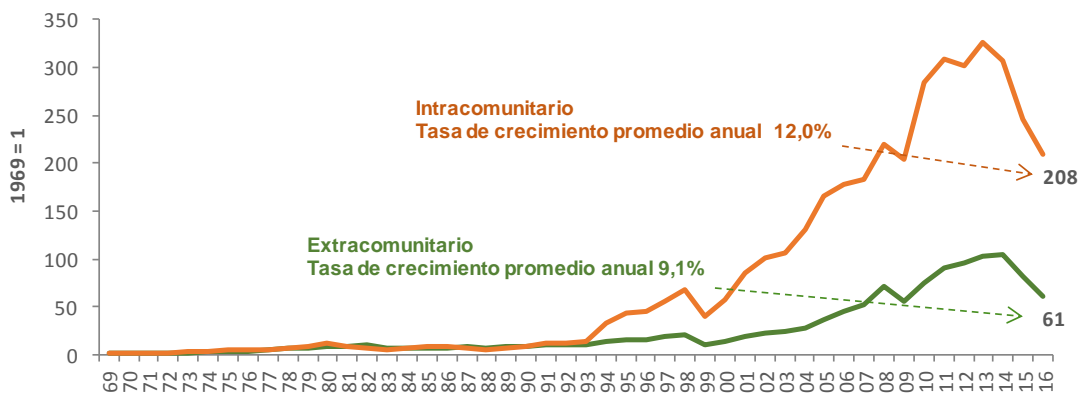
Fuente: Información proporcionada por el Banco Central del Ecuador (BCE). SICEXT. Decisión 511.

**GRÁFICO 12
ECUADOR
EVOLUCIÓN DE LAS EXPORTACIONES (FOB) INTRA Y EXTRA COMUNITARIAS
1969 - 2016**



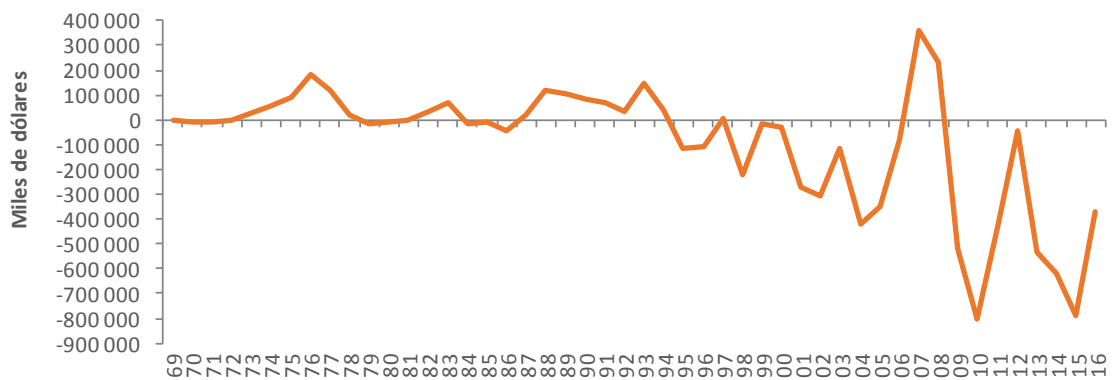
Fuente: Información proporcionada por el Banco Central del Ecuador (BCE). SICEXT. Decisión 511.

**GRÁFICO 13
ECUADOR
EVOLUCIÓN DE LAS IMPORTACIONES (CIF) INTRA Y EXTRA COMUNITARIAS
1969 - 2016**



Fuente: Información proporcionada por el Banco Central del Ecuador (BCE). SICEXT. Decisión 511.

**GRÁFICO 14
ECUADOR
EVOLUCIÓN DE LA BALANZA COMERCIAL CON LA COMUNIDAD ANDINA
1969 - 2016**



Fuente: Información proporcionada por el Banco Central del Ecuador (BCE). SICEXT. Decisión 511.

CUADRO 17
PERÚ
EXPORTACIONES FOB AL MUNDO Y A LA COMUNIDAD ANDINA
Miles de dólares

Año	Total Mundo	Extra comunitario	Intracomunitario			
			Total	Bolivia	Colombia	Ecuador
1969	865 519	854 523	10 996	1 002	7 502	2 492
1970	1 047 849	1 033 528	14 321	1 989	9 475	2 856
1971	892 919	877 321	15 598	2 016	9 427	4 155
1972	944 434	928 863	15 571	2 758	8 509	4 304
1973	1 049 519	1 027 584	21 935	3 384	11 987	6 564
1974	1 533 750	1 493 298	40 452	7 368	21 101	11 983
1975	1 314 599	1 281 362	33 237	5 770	16 766	10 701
1976	1 303 687	1 267 964	35 723	6 468	12 036	17 219
1977	1 665 785	1 613 434	52 351	12 069	18 567	21 715
1978	1 819 622	1 720 295	99 327	22 393	38 668	38 266
1979	3 363 841	3 097 500	266 341	92 499	69 377	104 465
1980	3 700 054	3 446 650	253 404	79 351	81 814	92 239
1981	2 818 825	2 623 477	195 348	33 830	131 825	29 693
1982	2 890 612	2 701 616	188 996	22 492	123 847	42 657
1983	2 577 361	2 491 497	85 864	13 476	44 024	28 364
1984	2 787 659	2 650 416	137 243	24 089	84 032	29 122
1985	3 058 212	2 849 613	208 599	14 595	92 228	101 776
1986	2 359 077	2 250 726	108 351	10 502	70 442	27 407
1987	2 476 898	2 374 814	102 084	11 399	66 119	24 566
1988	2 645 871	2 528 881	116 990	12 176	80 510	24 304
1989	3 437 783	3 280 432	157 351	17 625	105 306	34 420
1990	3 312 752	3 156 292	156 460	34 322	94 093	28 045
1991	3 275 258	3 103 978	171 280	21 541	105 111	44 628
1992	3 359 592	3 180 572	179 020	43 124	88 382	47 514
1993	3 344 406	3 151 177	193 229	62 765	87 122	43 342
1994	4 361 377	4 135 212	226 165	66 280	99 406	60 479
1995	5 441 375	5 199 412	241 963	76 911	118 219	46 833
1996	5 835 014	5 543 124	291 890	101 247	120 323	70 320
1997	6 743 796	6 367 498	376 298	110 826	154 230	111 242
1998	5 639 560	5 279 378	360 182	110 553	143 384	106 245
1999	5 972 752	5 717 850	254 902	100 228	103 967	50 707
2000	6 871 518	6 532 462	339 056	96 044	144 136	98 876
2001	6 970 385	6 588 777	381 608	101 265	153 013	127 330
2002	7 701 386	7 295 907	405 479	96 775	164 830	143 874
2003	9 070 806	8 612 729	458 077	109 501	190 483	158 093
2004	12 775 283	12 161 365	613 918	133 156	272 957	207 805
2005	17 402 969	16 590 529	812 440	158 124	358 981	295 335
2006	23 231 398	22 228 877	1 002 521	188 008	491 930	322 583
2007	27 856 525	26 643 018	1 213 507	224 549	612 530	376 428
2008	30 907 444	29 328 666	1 578 778	358 891	719 035	500 852
2009	26 108 916	24 571 078	1 537 838	311 535	685 531	540 772
2010	34 485 988	32 501 546	1 984 442	381 162	787 000	816 280
2011	46 125 462	43 775 887	2 349 575	463 419	1 047 896	838 260
2012	46 408 342	43 984 580	2 423 762	561 406	924 372	937 984
2013	41 928 460	39 541 487	2 386 973	587 790	845 928	953 255
2014	35 446 659	32 797 190	2 649 469	644 737	1 193 259	811 473
2015	31 802 485	29 687 342	2 115 143	588 544	838 200	688 399
2016	34 987 452	33 081 707	1 905 745	564 483	703 284	637 978

TASAS DE CRECIMIENTO PROMEDIO

Año	Total Mundo	Extra comunitario	Intracomunitario			
			Total	Bolivia	Colombia	Ecuador
1969-1980	14,1	13,5	33,0	48,8	24,3	38,9
1980-1990	-1,1	-0,9	-4,7	-8,0	1,4	-11,2
1990-2000	7,6	7,5	8,0	10,8	4,4	13,4
2000-2010	17,5	17,4	19,3	14,8	18,5	23,5
2010-2016	0,2	0,3	-0,7	6,8	-1,9	-4,0
1969-2016	8,2	8,1	11,6	14,4	10,1	12,5

Fuente: Información proporcionada por la Superintendencia Nacional de Aduanas y Administración Tributaria (SUNAT) del Perú. SICEXT. Decisión 511.

CUADRO 18
PERÚ
IMPORTACIONES CIF DESDE EL MUNDO Y DESDE LA COMUNIDAD ANDINA
Miles de dólares

Año	Total Mundo	Extra comunitario	Intracomunitario			
			Total	Bolivia	Colombia	Ecuador
1969	600 214	584 173	16 041	163	13 117	2 761
1970	622 238	589 014	33 224	673	26 738	5 813
1971	749 585	707 672	41 913	5 255	29 295	7 363
1972	796 291	739 154	57 137	10 545	38 811	7 781
1973	1 024 180	959 790	64 389	10 499	38 960	14 930
1974	2 012 020	1 870 901	141 118	7 378	39 705	94 035
1975	2 580 722	2 399 395	181 327	6 418	35 794	139 115
1976	2 072 507	1 829 896	242 611	2 959	32 665	206 987
1977	1 918 008	1 689 878	228 130	7 098	34 522	186 510
1978	1 463 975	1 429 511	34 464	9 118	19 327	6 019
1979	1 737 172	1 701 938	35 234	14 030	14 449	6 755
1980	2 879 778	2 805 910	73 868	26 630	31 128	16 110
1981	4 017 848	3 920 271	97 577	25 628	49 218	22 731
1982	3 296 280	3 207 855	88 425	23 235	32 666	32 524
1983	2 254 034	2 207 853	46 181	17 818	22 181	6 182
1984	1 988 058	1 945 035	43 023	10 006	24 299	8 718
1985	1 730 561	1 676 447	54 114	12 374	31 541	10 199
1986	2 431 070	2 312 857	118 213	18 511	82 900	16 802
1987	3 247 314	3 063 783	183 531	29 447	115 068	39 016
1988	2 736 891	2 494 224	242 667	13 452	79 509	149 706
1989	2 121 376	1 918 213	203 163	21 976	74 315	106 872
1990	2 633 972	2 349 761	284 211	44 352	101 338	138 521
1991	3 475 727	2 999 774	475 953	49 052	232 616	194 285
1992	3 789 955	3 330 133	459 822	33 595	311 777	114 450
1993	4 191 071	3 787 058	404 013	46 252	230 691	127 070
1994	5 628 566	5 137 103	491 463	76 595	254 992	159 876
1995	7 581 546	6 775 922	805 624	123 448	611 708	70 468
1996	7 772 515	6 927 606	844 909	124 341	676 140	44 428
1997	8 364 717	7 360 611	1 004 106	151 273	612 571	240 262
1998	8 097 528	7 328 449	769 079	128 916	437 697	202 466
1999	6 531 145	5 893 143	638 002	57 576	404 008	176 418
2000	8 333 495	7 541 134	792 361	52 896	406 883	332 582
2001	8 037 529	7 234 800	802 729	60 733	384 092	357 904
2002	7 685 358	6 724 914	960 444	62 824	457 844	439 776
2003	9 055 146	7 813 034	1 242 112	75 255	506 141	660 716
2004	10 838 829	9 242 104	1 596 725	136 774	786 967	672 984
2005	13 411 357	11 599 791	1 811 566	120 133	777 446	913 987
2006	16 737 868	14 577 328	2 160 540	127 076	953 639	1 079 825
2007	21 107 452	18 464 492	2 642 960	164 359	988 985	1 489 616
2008	30 926 137	27 573 271	3 352 866	293 672	1 286 353	1 772 841
2009	22 511 500	20 229 934	2 281 566	287 224	957 488	1 036 854
2010	31 320 002	28 156 803	3 163 199	382 417	1 331 457	1 449 325
2011	39 562 782	35 699 848	3 862 934	488 487	1 466 327	1 908 120
2012	44 652 019	40 319 932	4 332 087	718 317	1 569 058	2 044 712
2013	45 737 504	41 664 492	4 073 012	646 329	1 469 622	1 957 061
2014	44 887 959	41 187 197	3 700 762	677 800	1 247 285	1 775 677
2015	41 606 443	38 974 676	2 631 767	393 500	1 287 205	951 061
2016	37 085 786	34 412 768	2 673 018	426 379	1 178 242	1 068 397

TASAS DE CRECIMIENTO PROMEDIO

Año	Total Mundo	Extra comunitario	Intracomunitario			
			Total	Bolivia	Colombia	Ecuador
1969-1980	15,3	15,3	14,9	58,9	8,2	17,4
1980-1990	-0,9	-1,8	14,4	5,2	12,5	24,0
1990-2000	12,2	12,4	10,8	1,8	14,9	9,2
2000-2010	14,2	14,1	14,8	21,9	12,6	15,9
2010-2016	2,9	3,4	-2,8	1,8	-2,0	-5,0
1969-2016	9,2	9,1	11,5	18,2	10,0	13,5

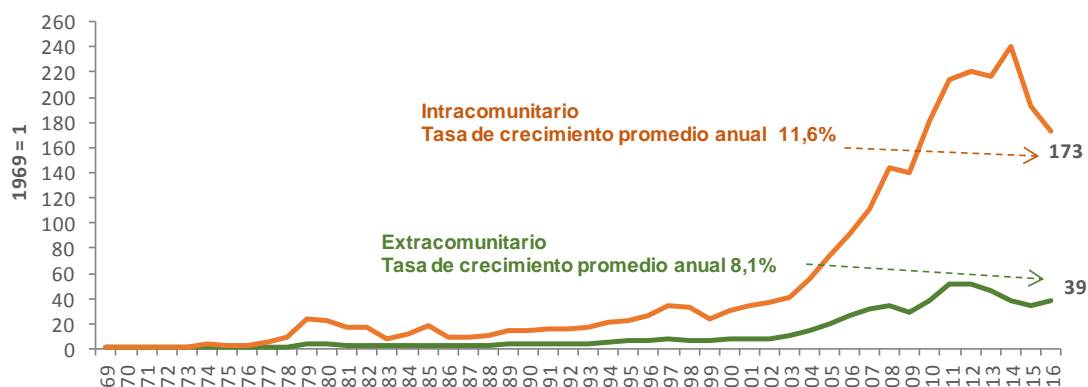
Fuente: Información proporcionada por la Superintendencia Nacional de Aduanas y Administración Tributaria (SUNAT) del Perú. SICEXT. Decisión 511.

CUADRO 19
PERÚ
BALANZA COMERCIAL CON EL MUNDO Y CON LA COMUNIDAD ANDINA
Miles de dólares

Año	Total Mundo	Extra comunitario	Intracomunitario			
			Total	Bolivia	Colombia	Ecuador
1969	265 305	270 350	- 5 045	839	- 5 615	- 269
1970	425 611	444 514	- 18 904	1 316	- 17 263	- 2 956
1971	143 334	169 649	- 26 315	- 3 239	- 19 869	- 3 207
1972	148 143	189 709	- 41 566	- 7 787	- 30 302	- 3 477
1973	25 339	67 794	- 42 454	- 7 115	- 26 973	- 8 366
1974	- 478 270	- 377 603	- 100 666	- 10	- 18 604	- 82 052
1975	-1 266 123	-1 118 033	- 148 090	- 648	- 19 028	- 128 414
1976	- 768 820	- 561 932	- 206 888	3 509	- 20 629	- 189 768
1977	- 252 223	- 76 444	- 175 779	4 971	- 15 955	- 164 795
1978	355 647	290 784	64 863	13 275	19 341	32 247
1979	1 626 669	1 395 562	231 107	78 469	54 928	97 710
1980	820 276	640 740	179 536	52 721	50 686	76 129
1981	-1 199 023	-1 296 794	97 771	8 202	82 607	6 962
1982	- 405 668	- 506 239	100 571	- 743	91 181	10 133
1983	323 327	283 644	39 683	- 4 342	21 843	22 182
1984	799 601	705 381	94 220	14 083	59 733	20 404
1985	1 327 651	1 173 166	154 485	2 221	60 687	91 577
1986	- 71 993	- 62 131	- 9 862	- 8 009	- 12 458	10 605
1987	- 770 416	- 688 969	- 81 447	- 18 048	- 48 949	- 14 450
1988	- 91 020	34 657	- 125 677	- 1 276	1 001	- 125 402
1989	1 316 407	1 362 219	- 45 812	- 4 351	30 991	- 72 452
1990	678 780	806 531	- 127 751	- 10 030	- 7 245	- 110 476
1991	- 200 469	104 204	- 304 673	- 27 511	- 127 505	- 149 657
1992	- 430 363	- 149 561	- 280 802	9 529	- 223 395	- 66 936
1993	- 846 665	- 635 881	- 210 784	16 513	- 143 569	- 83 728
1994	-1 267 189	-1 001 891	- 265 298	- 10 315	- 155 586	- 99 397
1995	-2 140 171	-1 576 510	- 563 661	- 46 537	- 493 489	- 23 635
1996	-1 937 501	-1 384 482	- 553 019	- 23 094	- 555 817	25 892
1997	-1 620 921	- 993 113	- 627 808	- 40 447	- 458 341	- 129 020
1998	-2 457 968	-2 049 071	- 408 897	- 18 363	- 294 313	- 96 221
1999	- 558 393	- 175 293	- 383 100	42 652	- 300 041	- 125 711
2000	-1 461 977	-1 008 672	- 453 305	43 148	- 262 747	- 233 706
2001	-1 067 144	- 646 023	- 421 121	40 532	- 231 079	- 230 574
2002	16 028	570 993	- 554 965	33 951	- 293 014	- 295 902
2003	15 660	799 695	- 784 035	34 246	- 315 658	- 502 623
2004	1 936 454	2 919 261	- 982 807	- 3 618	- 514 010	- 465 179
2005	3 991 612	4 990 738	- 999 126	37 991	- 418 465	- 618 652
2006	6 493 530	7 651 549	-1 158 019	60 932	- 461 709	- 757 242
2007	6 749 073	8 178 526	-1 429 453	60 190	- 376 455	-1 113 188
2008	- 18 693	1 755 395	-1 774 088	65 219	- 567 318	-1 271 989
2009	3 597 416	4 341 144	- 743 728	24 311	- 271 957	- 496 082
2010	3 165 986	4 344 743	-1 178 757	- 1 255	- 544 457	- 633 045
2011	6 562 680	8 076 039	-1 513 359	- 25 068	- 418 431	-1 069 860
2012	1 756 323	3 664 648	-1 908 325	- 156 911	- 644 686	-1 106 728
2013	-3 809 044	-2 123 005	-1 686 039	- 58 539	- 623 694	-1 003 806
2014	-9 441 300	-8 390 007	-1 051 293	- 33 063	- 54 026	- 964 204
2015	-9 803 958	-9 287 334	- 516 625	195 044	- 449 006	- 262 663
2016	-2 098 334	-1 331 061	- 767 273	138 104	- 474 958	- 430 419

Fuente: Información proporcionada por la Superintendencia Nacional de Aduanas y Administración Tributaria (SUNAT) del Perú. SICEXT. Decisión 511.

GRÁFICO 15
PERÚ
EVOLUCIÓN DE LAS EXPORTACIONES (FOB) INTRA Y EXTRA COMUNITARIAS
1969 - 2016



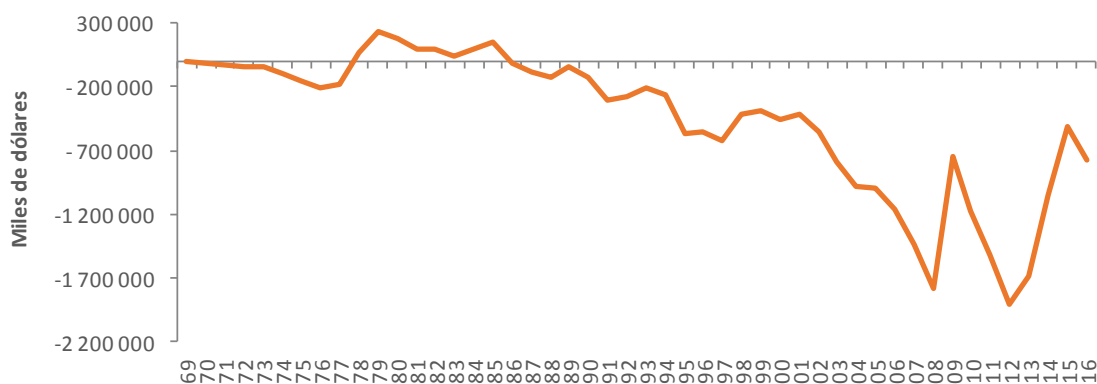
Fuente: Información proporcionada por la Superintendencia Nacional de Aduanas y Administración Tributaria (SUNAT) del Perú. SICEXT. Decisión 511.

GRÁFICO 16
PERÚ
EVOLUCIÓN DE LAS IMPORTACIONES (CIF) INTRA Y EXTRA COMUNITARIAS
1969 - 2016



Fuente: Información proporcionada por la Superintendencia Nacional de Aduanas y Administración Tributaria (SUNAT) del Perú. SICEXT. Decisión 511.

GRÁFICO 17
PERÚ
EVOLUCIÓN DE LA BALANZA COMERCIAL CON LA COMUNIDAD ANDINA
1969 - 2016



Fuente: Información proporcionada por la Superintendencia Nacional de Aduanas y Administración Tributaria (SUNAT) del Perú. SICEXT. Decisión 511.