



## TRÁFICO AÉREO DE PASAJEROS EN LA COMUNIDAD ANDINA ENERO - DICIEMBRE DE 2015

### I. TRÁFICO DE PASAJEROS

Entre enero y diciembre de 2015, el tráfico aéreo internacional totalizó 25 289 miles de pasajeros, correspondiente al embarque y desembarque de pasajeros de líneas aéreas en los aeropuertos internacionales de los países de la CAN, mayor en 6,5% respecto a similar periodo del año anterior. Colombia registró un aumento de 10,3%, seguido del Perú y Bolivia con incrementos de 6,4% y 5,6%, respectivamente. Sin embargo, en Ecuador se presentó una disminución de 3,2%, comparado con el año anterior.

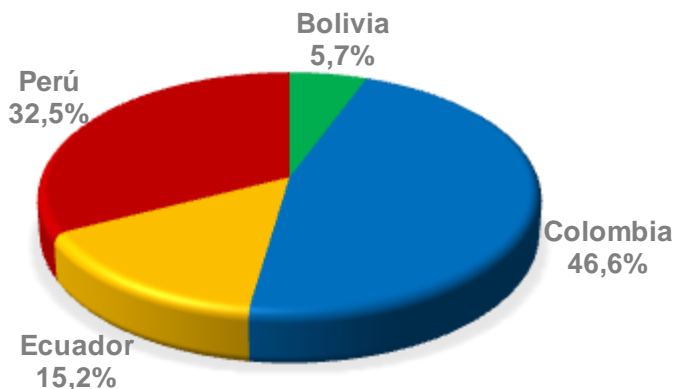
#### COMUNIDAD ANDINA: TRÁFICO AÉREO INTERNACIONAL DE PASAJEROS (Miles de pasajeros)

País	Ene - Dic 2014	Ene - Dic 2015	Variación %
<b>Comunidad Andina</b>	<b>23 746</b>	<b>25 289</b>	<b>6,5</b>
Bolivia	1 361	1 437	5,6
Colombia	10 698	11 797	10,3
Ecuador	3 971	3 844	-3,2
Perú	7 716	8 211	6,4

Fuente: Direcciones de Aeronáutica Civil de los Países Miembros. Decisión 650.

Según estructura porcentual, durante enero – diciembre de 2015, Colombia movilizó el 46,6% de los pasajeros en la Comunidad Andina, seguido del Perú con el 32,5%, Ecuador con el 15,2% y Bolivia con el 5,7%.

#### ESTRUCTURA PORCENTUAL DEL TRÁFICO AÉREO INTERNACIONAL DE PASAJEROS EN LA CAN ENERO – DICIEMBRE DE 2015



En enero – diciembre de 2015, las líneas aéreas que operaron en los Países Miembros de la Comunidad Andina ofertaron 34 365 miles de asientos en sus vuelos internacionales desde y hacia el mundo, de los cuales se ocuparon 25 289 mil, representando un coeficiente de ocupación de 73,6%, mayor en 0,7 puntos porcentuales que el coeficiente de ocupación del año anterior (72,9%). Colombia y Ecuador presentaron la mayor tasa de ocupación en sus vuelos internacionales durante el año 2015 con el 77,3% y 75,0%, respectivamente, le sigue el Perú con el 71,6% y Bolivia con el 57,0%.

### OFERTA Y DEMANDA DE ASIENTOS EN LA CAN

País	Ene - Dic 2014			Ene - Dic 2015		
	Asientos ofrecidos	Pasajeros a bordo	Coeficiente de Ocupación	Asientos ofrecidos	Pasajeros a bordo	Coeficiente de Ocupación
	(Miles)	(Miles)	(%)	(Miles)	(Miles)	(%)
<b>Comunidad Andina</b>	<b>32 578</b>	<b>23 746</b>	<b>72,9</b>	<b>34 365</b>	<b>25 289</b>	<b>73,6</b>
Bolivia	2 556	1 361	53,2	2 521	1 437	57,0
Colombia	13 703	10 698	78,1	15 258	11 797	77,3
Ecuador	5 387	3 971	73,7	5 123	3 844	75,0
Perú	10 932	7 716	70,6	11 463	8 211	71,6

Fuente: Direcciones de Aeronáutica Civil de los Países Miembros. Decisión 650.

En los doce meses del 2015 se transportaron 4 560 miles pasajeros desde y hacia los países que integran la Comunidad Andina, superior en 5,7%, respecto a similar periodo del año anterior. El país que presentó mayor incremento en el tráfico aéreo intracomunitario de pasajeros fue Bolivia en 7,6%, seguido por el Perú en 7,3% Colombia en 6,4%, y Ecuador en 2,2%.

### TRÁFICO AÉREO INTRACOMUNITARIO DE PASAJEROS (Miles de pasajeros)

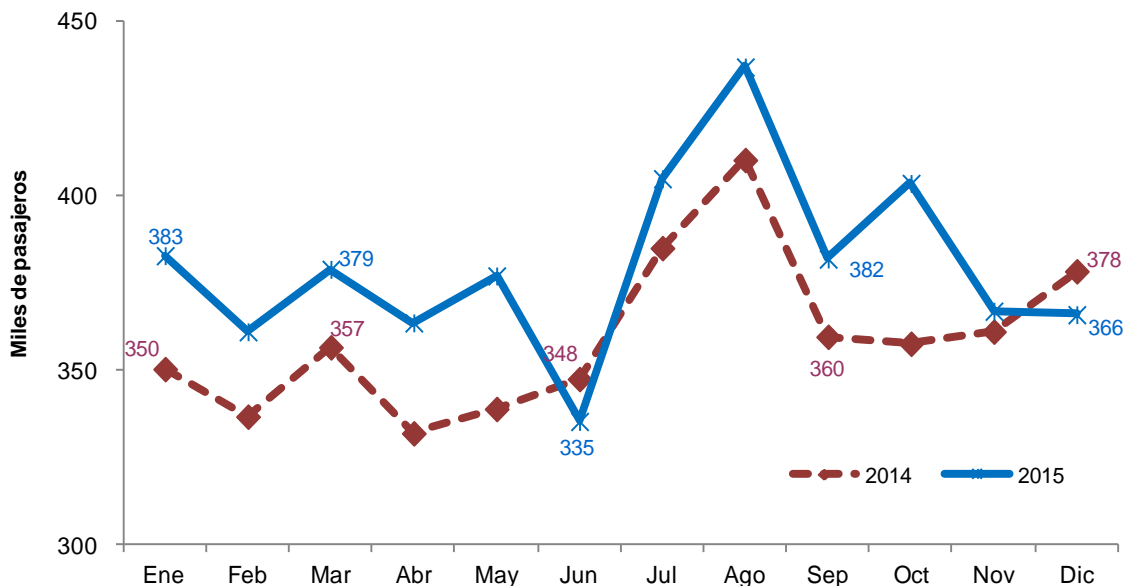
País	Ene - Dic 2014	Ene - Dic 2015	Variación %
<b>Comunidad Andina</b>	<b>4 315</b>	<b>4 560</b>	<b>5,7</b>
Bolivia	357	384	7,6
Colombia	1 602	1 705	6,4
Ecuador	1 115	1 140	2,2
Perú	1 241	1 331	7,3

Fuente: Direcciones de Aeronáutica Civil de los Países Miembros. Decisión 650.

Es de señalar que el tráfico aéreo intracomunitario representa el 18,0% del total del tráfico aéreo internacional de pasajeros.

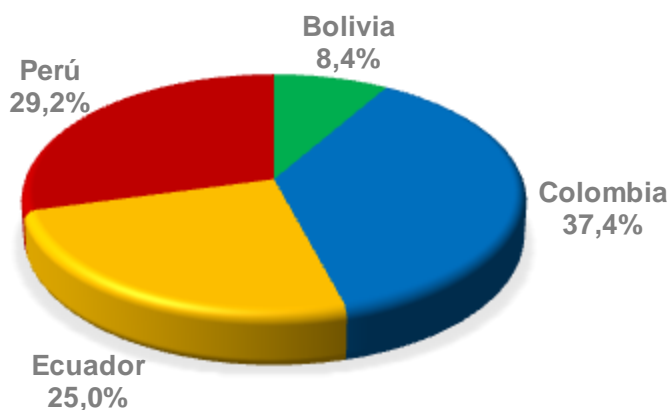
Los meses de julio, agosto y octubre de 2015 fueron los que registraron mayores movimientos (entrada y salida) de pasajeros. Mientras que, el mes de junio de 2015 fue el de menor tráfico intracomunitario de pasajeros del periodo en estudio, como se observa en el siguiente gráfico.

### TRÁFICO AÉREO INTRACOMUNITARIO DE PASAJEROS ENERO - DICIEMBRE DE 2014 Y 2015



Según estructura porcentual, en los doce meses del 2015, Colombia transportó el 37,4% de pasajeros intracomunitarios, seguido del Perú con el 29,2%, Ecuador con el 25,0% y Bolivia con el 8,4%.

### ESTRUCTURA PORCENTUAL DEL TRÁFICO AÉREO INTRACOMUNITARIO DE PASAJEROS ENERO - DICIEMBRE DE 2015



## II. VUELOS DE PASAJEROS

En enero - diciembre de 2015, se efectuaron 47 621 vuelos intracomunitarios entre aterrizajes y despegues, mayor en 2,5% respecto a similar periodo del año anterior.

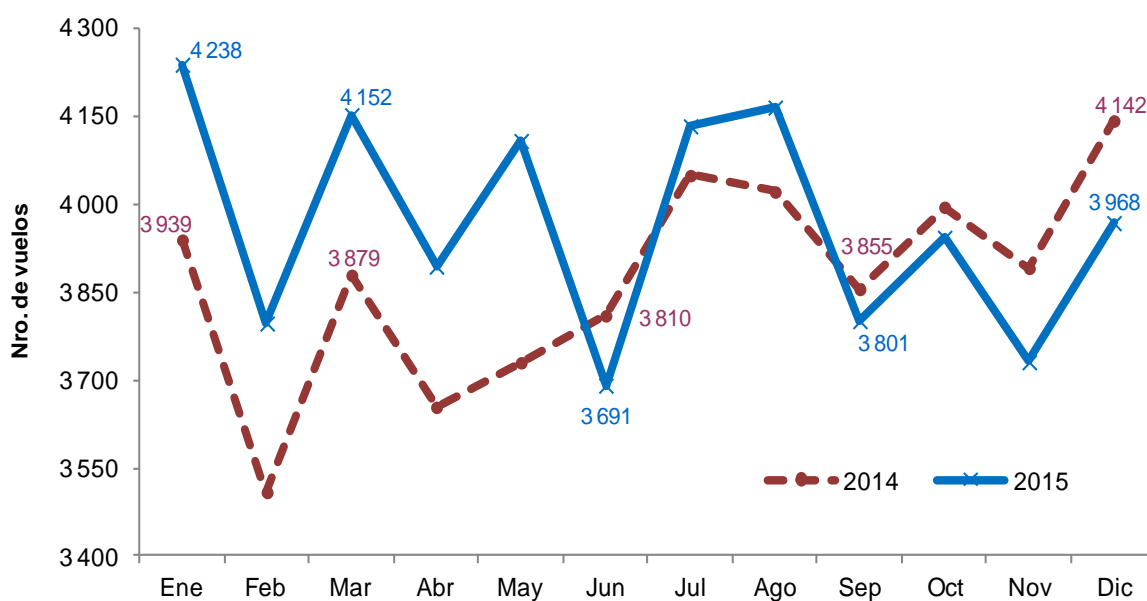
### VUELOS INTRACOMUNITARIOS DE PASAJEROS (Número de vuelos)

País	Ene - Dic 2014	Ene - Dic 2015	Variación %
<b>Comunidad Andina</b>	<b>46 474</b>	<b>47 621</b>	<b>2,5</b>
Bolivia	5 985	6 068	1,4
Colombia	15 217	15 896	4,5
Ecuador	10 811	10 831	0,2
Perú	14 461	14 826	2,5

Fuente: Direcciones de Aeronáutica Civil de los Países Miembros. Decisión 650.

En Colombia el crecimiento de vuelos (aterrizajes y despegues) intracomunitarios de pasajeros fue de 4,5%, en el Perú 2,5%, en Bolivia 1,4% y en Ecuador 0,2%.

### VUELOS INTRACOMUNITARIO DE PASAJEROS ENERO - DICIEMBRE DE 2014 Y 2015



Los meses de enero, marzo, julio y agosto de 2015 fueron los que registraron mayores movimientos (entrada y salida) de pasajeros. Mientras que, febrero, junio y noviembre fueron los meses de menor tráfico intracomunitario de pasajeros del periodo en estudio.